

PROSBUD , mgr inż. Andrzej Kołodziejczyk
05-123 Chotomów ul. Bagienna 13E

**PROJEKT BUDOWLANO-WYKONAWCZY SIECI
WODOCIĄGOWEJ I PRZYŁĄCZY
WODOCIĄGOWYCH w ul. Ks. Witolda w
GAŚSIOROWIE**

przebieg sieci wodociągowej w ul. Grunwaldzkiej – dz. nr 335 we wsi
Gaśiorowo, ul. Ks. Witolda – częściowo teren gminy SOMIANKA (dz. nr
1308 – wg. oddzielnego opracowania), w ul. Ks. Witolda – dz. nr 676 we wsi
Gaśiorowo , dz. nr 576, 583, 883 we wsi ŁACHA, gm. SEROCK

**INWESTOR : URZĄD MIASTA I GMINY W SEROCKU
Ul. Rynek 21, 05-140 SEROCK**

KOMUNALNY ZAKŁAD BUDŻETOWY
SEROCK, ul. Nasielska 21
tel. 22 782 73 58, 22 782 75 73
fax 22 782 61 51
NIP 531-000-50-69 REGON 011053226

**PROJEKTANT : mgr inż. Andrzej Kołodziejczyk
Upr. bud. Nr St-288/90 w specjalności instalacyjno-
inżynieryjnej w zakresie sieci sanitarnych**

mgr inż. Andrzej Kołodziejczyk
Upr. b. ...
należą do zakresu ...
w szczególności ...
w zakresie ...
sporządzania projektów ...

SEROCK
25 luty 2008r
(egzemplarz nr 5)

U W A G A

W terminie 2 tygodni od wykonania
zgłosić prace do odbioru i przekazać
urządzenia do KZB Serock – wymagana
Inwentaryzacja powykonawcza.

Projekt - wykonany
28.02.2008
DYREKTOR
[Signature]
mgr inż. Leszek Blachnio

ZAWARTOŚĆ OPRACOWANIA :

1. Oświadczenie projektanta.
2. Decyzja nr 7330-19/08 Zarządu Powiatu w sprawie lokalizacji sieci wodociągowej w drodze powiatowej z załącznikiem.
3. Warunki techniczne KZB: W: 42A/07 z dnia 20.02.2007r.
4. Opis techniczny do projektu budowy sieci wodociągowej i przyłączy wodociągowych.
5. Informacja dotycząca BIOZ.
6. Mapa sytuacyjno - wysokościowa dla celów projektowych z projektowaną trasą budowy sieci i przyłączy wodociągowych - skala 1: 1000 - rys. nr 1;
7. Profil podłużny sieci wodociągowej - skala 1:100 /1000 - rys. nr 2;
8. Profil podłużny sieci wodociągowej – skala 1:100/500- rys. nr 3;
9. Profil podłużny sieci wodociągowej – skala 1:100/500- rys. nr 4;
10. Profil podłużny przyłączy wodociągowych – skala 1: 100/ 100– rys. nr 5-21 ;
11. Zestaw wodomierzowy w studziencie - rys. nr 22.
12. Schemat montażowy wodomierza w budynku – rys. nr 23.
13. Schemat podejścia pod wodomierz – rys. nr 24.
14. Studzienka wodomierzowo - zdrojowa – schemat – rys. nr 25.
15. Sposób zabezpieczenia istniejącego uzbrojenia – rys. nr 26;
16. Schemat bloków oporowych – rys. nr 27
17. Opinia ZUD nr 347/2008 z dn. 29.02.2008r.
18. Załącznik do opinii ZUD w postaci mapy sytuacyjno-wysokościowej.
19. Uprawnienia projektanta.
20. Zaświadczenie IZBY INŻYNIERÓW BUDOWNICTWA.

O Ś W I A D C Z E N I E

Oświadczam, że projekt budowlany sieci wodociągowej
pn. „ **PROJEKT BUDOWLANO-WYKONAWCZY SIECI
WODOCIĄGOWEJ I PRZYŁĄCZY
WODOCIĄGOWYCH w ul. Ks. Witolda w GĄSIROWIE**”
został wykonany zgodnie z obowiązującymi przepisami i zasadami
wiedzy technicznej oraz jest kompletny pod względem celu, któremu
ma służyć.

INFORMACJA DOT. SPORZĄDZENIA BIOZ W ZAŁĄCZENIU.

PROJEKTANT :

mgr inż. Andrzej Kołodziejczyk
Upr. bud. Nr St. - 288/90 w specjalności inżynierskiej
na zlecenie wykonawcy budowy i robót
w zakresie instalacji inżynierskiej
w zakresie sieci sanitarnych oraz

mgr inż. Andrzej Kołodziejczyk

upr. bud. Nr St – 288/90

w specjalności instalacyjno-inżynierskiej

w zakresie sieci sanitarnych

14
3/15
782
151
N 01105-226
2
73

Legionowo, dnia 2008 r.

IDR 7330- 19/08

DECYZJA Nr 23/08

Na podstawie art. 39 ust. 3 i art. 40 ust. 1, 2 pkt 2 w związku z art. 19 ust. 2 pkt 3 ustawy z dnia 21 marca 1985 r. o drogach publicznych (tekst jednolity: Dz. U. z 2007 r. Nr 19 poz. 115 ze zm.) oraz art. 104 ustawy z dnia 14 czerwca 1960 r. Kodeks postępowania administracyjnego (Dz. U. z 2000 r. Nr 98 poz. 1071 ze zm.) a także uchwały Nr 53/2007 Zarządu Powiatu w Legionowie z dnia 15maja 2007 r. w sprawie udzielenia upoważnienia Staroście i Wicestarście do załatwiania spraw w zakresie wydawania decyzji administracyjnych w imieniu Zarządu Powiatu, po rozpatrzeniu wniosku z dnia 15.02.2008 r. złożonego przez Pana Andrzeja Kołodziejczyka właściciela firmy „PROSBUD” – mgr inż. Andrzej Kołodziejczyk z siedzibą w Chotomowie przy. ul. Bagiennej 13E, 05-123 Chotomów.

ZEZWALAM

1. Na umieszczenie w pasie drogowym drogi powiatowej Nr 1808W ul. Grunwaldzka w miejscowości Gańsorowo gm. Serock urządzenia infrastruktury technicznej niezwiązanej z potrzebami zarządzania drogami lub potrzebami ruchu drogowego tj. sieci wodociągowej do granicy powiatu oraz przyłączy wodociągowych do działek o nr ew. 453/2 i 622/1, o przebiegu przedstawionym na mapce stanowiącej załącznik do decyzji.
2. Ustala się następujące warunki zezwolenia:
 - a) przed przystąpieniem do prowadzenia robót w pasie drogowym strona winna wystąpić do zarządcy drogi o wydanie decyzji na prowadzenie robót w pasie drogowym i ustalenie za powyższe opłaty oraz decyzji ustalającej opłatę za umieszczenie w pasie drogowym urządzeń niezwiązanych z potrzebami zarządzania drogami lub potrzebami ruchu drogowego pod rygorem stwierdzenia wygaśnięcia niniejszej decyzji na podstawie art. 162 § 2 Kodeksu postępowania administracyjnego,
 - b) w wypadku kolizji przy modernizacji drogi lub z elementami jej zagospodarowania, usunięcie kolizji należeć będzie do właściciela urządzenia z pokryciem wszelkich kosztów i niezwłocznie po wezwaniu,
 - c) przejście poprzeczne pod drogą powiatową należy wykonać /przewiert, przecisk/ bez rozkopywania konstrukcji jezdni. Komora przeciskowa winna być zlokalizowana poza pasem drogowym,
 - d) Starostwo Powiatowe w Legionowie nie bierze odpowiedzialności za uszkodzenia urządzeń przy robotach utrzymaniowych na drodze powiatowej, jeżeli urządzenia zostały umieszczone lub posadowione niezgodnie z dokumentacją techniczną,
 - e) w przypadku uszkodzenia konstrukcji drogi w czasie budowy i eksploatacji w/w urządzenia jego naprawa należeć będzie do właściciela tego urządzenia,
 - f) w razie przeniesienia prawa własności do w/w urządzeń, nowy właściciel przejmie na siebie zobowiązania wynikające z niniejszej decyzji.

5 RUDZETOWY
alska 21
32 75 73
30
11053226

UZASADNIENIE

Zgodnie z art. 39 ust. 1 pkt 1 ustawy o drogach publicznych zabronione jest lokalizowanie obiektów i urządzeń infrastruktury technicznej niezwiązanych z potrzebami zarządzania drogami lub potrzebami ruchu drogowego. Wyjątek stanowi zapis ust. 3 w/w przepisu, zgodnie z którym w szczególnie uzasadnionych przypadkach umieszczanie w pasie drogowym urządzeń niezwiązanych z potrzebami ruchu może nastąpić wyłącznie za zezwoleniem właściwego zarządcy drogi.

Z przywołanych przepisów wynika jednoznacznie, iż ustawodawca w celu ochrony pasa drogowego przeznaczonego do prowadzenia ruchu lub postoju pojazdów oraz ruchu pieszych wprowadził zakaz umieszczania w nim w/w urządzeń. Warunkiem odstępstwa od tego zakazu jest wystąpienie w konkretnej sprawie szczególnie uzasadnionego przypadku. Udzielenie zatem zezwolenia winno mieć charakter wyjątkowy.

W uznaniu organu w niniejszej sprawie zachodzą przesłanki określone w art. 39 ust. 3 ustawy uzasadniające wyrażenie zgody na lokalizowanie w pasie drogowym drogi powiatowej urządzeń infrastruktury technicznej nie związanych z gospodarką drogową. Lokalizacja nie powinna wpływać negatywnie na funkcjonowanie układu drogowego z zachowaniem przez wnioskodawcę w/w warunków.

Decyzja jest zgodna z wolą strony. Zgodnie z warunkami decyzji strona przed przystąpieniem do robót rozkopowych oraz do fizycznego umieszczenia urządzeń niezwiązanych z potrzebami zarządzania drogami lub potrzebami ruchu drogowego, zobowiązana jest do wystąpienia z wnioskiem o wydanie przez zarząd drogi decyzji tak na ustalenie opłaty za umieszczenie w pasie drogowym w/w urządzenia w związku z przedmiotową decyzją, jak i zezwolenia na prowadzenie robót i ustalenia za powyższe opłat.

Na podstawie art. 1 pkt 1 lit. c oraz załącznika - tabela część III, poz. 44 pkt 2 kol. 4 pkt. 9 ustawy z dnia 16 listopada 2006 r. o opłacie skarbowej (Dz. U. Nr 225, poz. 1635 ze zm.) zwolniono z opłaty skarbowej.

POUCZENIE

Od niniejszej decyzji stronie służy odwołanie do Samorządowego Kolegium Odwoławczego w Warszawie, ul. Senatorska 35 za moim pośrednictwem złożone w terminie 14 dni od dnia jej otrzymania.

Załącznik

- szkic mapy sytuacyjnej z naniesionym przebiegiem urządzenia

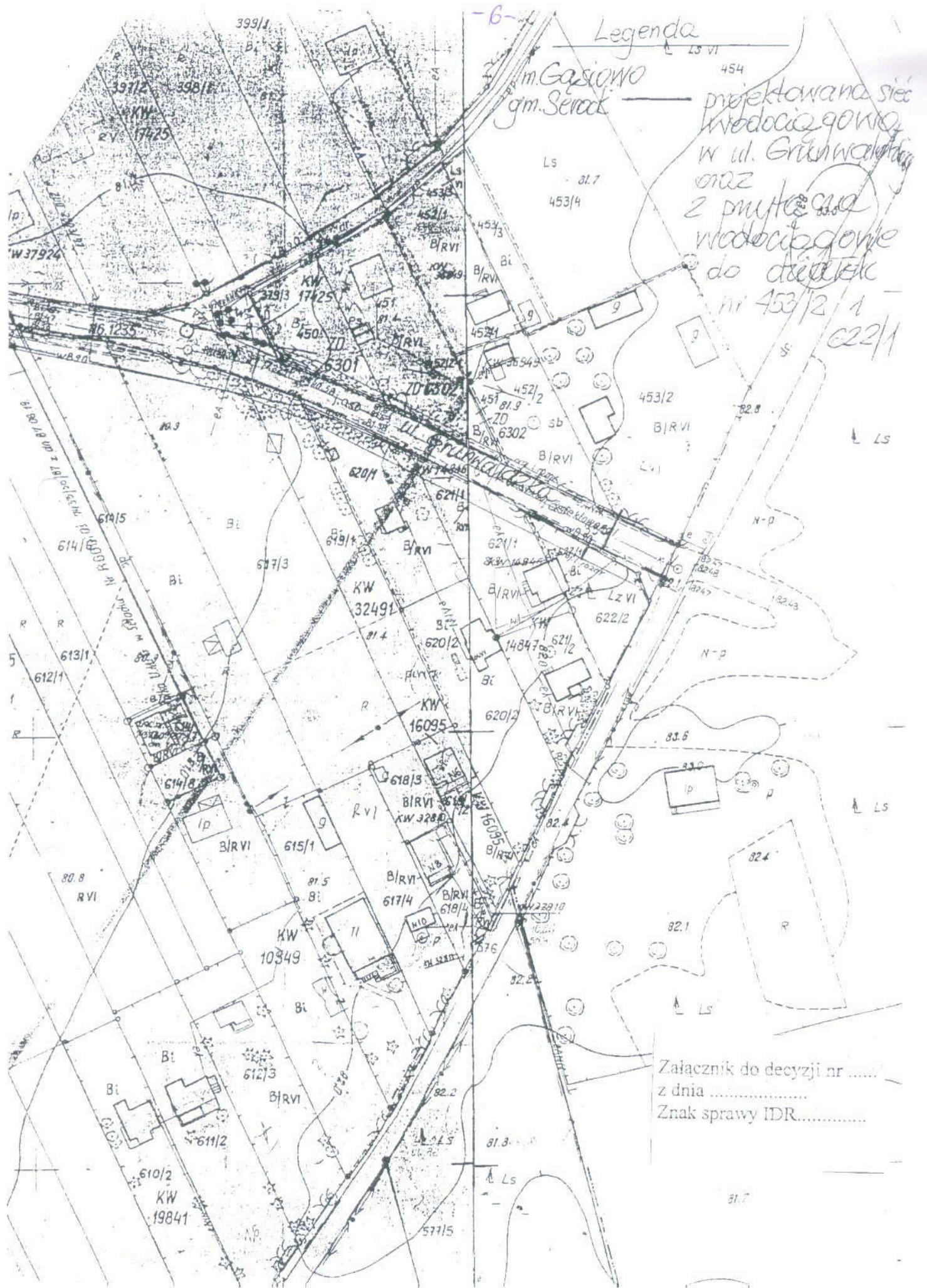
Otrzymują:

1. PROSBUD – mgr inż. Andrzej Kołodziejczyk
ul. Bagienna 13E
05-123 Chotomów.
2. a/a

Legenda

m. Gasimowo
gm. Serock

projektowana siec
wodociągowa
w ul. Grünwaldzkiej
oraz
2 przyłącza
wodociągowe
do działek
nr 453/2/1
622/1



Załącznik do decyzji nr
z dnia
Znak sprawy IDR.....

W: 42.....^A/07

Urząd Miasta i Gminy
ul. Rynek 21
05-140 Serock

Warunki techniczne przyłączenia i dostawy wody

- Podstawa prawna:**
1. Ustawa z dnia 7.06.2001 r. o zbiorowym zaopatrzeniu w wodę i zbiorowym odprowadzaniu ścieków (Dz. U. Nr 72, poz. 747)
 2. Uchwała Nr 39/VI/2003 z 10.02.2003 roku w sprawie uchwalenia regulaminu dostarczania wody obowiązującego na terenie gminy Miasto i Gmina Serock.
 3. Uchwała Nr 216/XXIX/04 Rady Miejskiej w Serocku z 27.09.2004 roku w sprawie zasad udziału właścicieli i użytkowników wieczystych nieruchomości w kosztach budowy przewodów i urządzeń kanalizacyjnych i wodociągowych na terenie Gminy Miasto i Gminy Serock.

W związku z wnioskiem z dnia 19.02.2007 r. Komunalny Zakład Budżetowy stwierdza możliwość nawodnienia wodociągu wraz z przyłączami, projektowanego na odcinku ul. Księcia Witolda w Gašiorowie, gm. Serock.

Warunkiem nawodnienia jest wybudowanie własnym kosztem i staraniem wodociągu z PVC Ø 110 mm wraz z uzbrojeniem w oparciu o istniejący wodociąg PVC Ø 110 mm znajdujący się w końcowej części ulicy Grunwaldzkiej.

Należy zaprojektować przyłącza dla działek w ramach oddziaływania wodociągu w ulicy Grunwaldzkiej i Księcia Witolda.

Przyłącza należy uzbroić w zestawy wodomierzowe z wodomierzami umieszczonymi w studniach wodomierzowych lub w przystosowanych pomieszczeniach w istniejących budynkach.

Dane do projektowania:

1. Ciśnienie robocze 0,2 – 0,4 MPa.
2. Zagłębienie projektowanego wodociągu wynosi 1,5 – 1,8 m ppt.
3. W przypadku prowadzenia prac na terenie osób trzecich należy uzyskać ich pisemną zgodę.
4. Trasę wodociągu uzgodnić w ZUD Legionowo (Powiatowy Zespół Uzgadniania Dokumentacji Projektowej Urządzeń Inżynieryjnych; Legionowo - Łajski, ul. Gen. Wł. Sikorskiego 11; tel. 774-20-17 w. 162)
5. Przed przystąpieniem do robót opracować (przez projektanta posiadającego wymagane uprawnienia budowlane) i przedłożyć do uzgodnienia w KZB Serock projekt techniczny wodociągu (5 egzemplarzy).
6. Uzyskać pozwolenie na budowę wodociągu wydane przez właściwy organ (Starostwo Powiatowe w Legionowie-Zamiejskowy Referat Architektury w Serocku, ul. Rynek 21, pok. 44).
7. Wszelkie prace wykonać pod nadzorem KZB Serock, tel. 22-7827358 lub 501 271 274

Przed zasypaniem przewodu wodociągowego przeprowadzić próbę ciśnieniową i zlecić uprawnionym geodetom wykonanie inwentaryzacji powykonawczej wodociągu.

W terminie maksymalnie 14 dni od wykonania wodociąg zgłosić do KZB Serock, ul. Nasielska 21.

Data ważności warunków technicznych przyłączenia i dostawy wody wygasa dnia 20.02.2009 r.

Zainstalowane urządzenia wodociągowe powinny posiadać certyfikat jakości lub aprobatę techniczną dla urządzeń do wody pitnej i stosowania na terenie RP.

Otrzymują:

1. adresat;
2. a/a.

DYREKTOR

mgr inż. Leszek Błachnio

OPIS TECHNICZNY

do projektu budowlano-wykonawczego sieci wodociągowej ul. Grunwaldzkiej – dz. nr 335 we wsi Gąsiorowo, w ul. Ks. Witolda – częściowo teren gminy SOMIANKA (dz. nr 1308 – wg. oddzielnego opracowania), w ul. Ks. Witolda – dz. nr 676 we wsi Gąsiorowo i w dz. nr 576 , 583 i 883 we wsi ŁACHA i przyłączy wodociągowych do dz. nr 622/1, 453/2, 621/2, 619/2, 618/4, 617/4, 612/3, 611/2 i 610/2 we wsi GĄSIOROWO i dz. nr 595/9, 595/20, 584, 585, 586, 588 i 589 we wsi ŁACHA, gm. SEROCK.

1. PODSTAWA OPRACOWANIA I WYKORZYSTANE MATERIAŁY.

Projekt budowlano-wykonawczy przewodu wodociągowego Dz 110 mm PVC, L= 735,0m w ul. Ks. Witolda i Dz 90 mm PVC o długości L=137,0m i L=100,0m w został opracowany na zlecenie Urzędu Miasta i Gminy w Serocku, ul. Rynek 21, 05 – 140 Serock w oparciu o następujące materiały :

- Warunki techniczne KZB W:42A/07 z dnia 20.02.2007
- Wizję lokalną w terenie
- Opinię ZUD -Nr 347/2008 z dnia 29.02.2008r
- Decyzję Zarządu Powiatu w sprawie lokalizacji sieci wodociągowej w Grunwaldzkiej w Gąsiorowie i przyłączy wodociągowych do dz. nr 622/1 i 453/2
- Opinię ZUD NR GG. 7442 – 12/ 2008 z dnia 25.02.2008r (wodociąg przebiegający po terenie gminy SOMIANKA)
- Zgody właścicieli dróg prywatnych i właścicieli działek
- Mapę sytuacyjno – wysokościową do celów projektowych w skali 1 : 1000
- Obowiązujące normy i przepisy

2. PRZEDMIOT I CEL OPRACOWANIA.

Przedmiotem niniejszego opracowania jest projekt budowlano – wykonawczy przewodu wodociągowego Dn 110 mm PVC od wpięcia do istniejącego przewodu wodociągowego z rur PVC Dz 110 mm znajdującego się w drodze powiatowej –ul. Grunwaldzka do ul. Ks. Witolda w Gąsiorowie w kierunku południowym (częściowo przechodząc przez teren gminy SOMIANKA) do wysokości działki nr 595/20 na terenie wsi ŁACHA.

Projektowane przewody wodociągowe umożliwią zaopatrzenie w wodę z gminnej sieci, działek położonych przy ul. Ks. Witolda.

3. PROJEKTOWANE PRZEWODY WODOCIĄGOWE.

3.1. LOKALIZACJA.

Istniejący przewód wodociągowy we wsi GĄSIOROWO znajduje się pod nawierzchnią nieutwardzonej drogi (ul. Grunwaldzka) i tam zaprojektowano wpięcie przewodu . Następnie projektuje się ułożenie wodociągu w drogach nieutwardzonych, żwirowych, które stanowią ul. Ks. Witolda.

Na przewodach wodociągowych zaprojektowano hydranty p. poż. podziemne (w ul. Ks. Witolda i w drogach dojazdowych – dz. nr 583 i dz. nr 883) w miejscach oznaczonym HP-1, HP-2, HP-3, HP-4, HP-5, HP-6 na rys. nr 1 ,2, 3, 4.

ETOW
Ks. W.

Materiał, długości, spadki oraz uzbrojenie projektowanych przewodów wodociągowych przedstawiono na profilu podłużnym rys. nr 2, 3, 4.

Natomiast w miejscach oznaczonych 1 – 17 projektuje się wykonanie przyłączy wodociągowych, do działek położonych przy ul. Ks. Witolda, przy ul. Grunwaldzkiej i przy drogach dojazdowych (wg. uzgodnień z właścicielami działek).

Materiał, długości, spadki projektowanych przyłączy wodociągowych przedstawiono na profilach podłużnych, rys. nr 5 - 21.

3.2. MATERIAŁ.

Przewód wodociągowy projektuje się z rur wodociągowych, atestowanych PVC Dz 110mm i Dz 90 mm na ciśnienie PN 10 typu: prod. MABO TURLEN, WAVIN lub innych producentów o porównywalnych parametrach.

W miejscach oznaczonych od 1 do 17 projektuje się montaż opasek z zasuwą domową Ø 110/40 mm i 90/40 mm.

Natomiast przyłącza wodociągowe zostały zaprojektowane z rur wodociągowych, atestowanych, PE Dz 40 mm.

Przyłącza wodociągowe zostaną zakończone na terenie posesji w istniejących budynkach lub w projektowanych studniach wodomierzowo- zdrojowych wg. załączonych schematów – rys. nr 22, 23, 24, 25.

W celu oznakowania trasy pod ziemią nad przewodem wodociągowym należy ułożyć taśmę „świadek”, 30 cm nad przewodem.

3.3. UZBROJENIE NA PRZEWODACH.

Na przewodach zaprojektowano następujące uzbrojenie:

- zasuwy żeliwne kołnierzowe DN 100 i DN 80
- hydrant p. poz. podziemny Dn 80 mm z zasuwą na odnodze z samoczynnym odwodnieniem, nr kat. 852- 1B – szt. 6.

Hydrant na odnodze jest odcięty zasuwą żeliwną kołnierzową Dn-80.

Połączenie przewodu PVC z zasuwami liniowymi i trójnikami zaprojektowano za pomocą kształtek.

Sposób zabezpieczenia istniejącego uzbrojenia podziemnego w wykopie przedstawiono na rys. nr 26.

Projektowane bloki oporowe przy uzbrojeniu sieci przedstawiono na rys. nr 27.

4. REALIZACJA PRZEWODÓW WODOCIĄGOWYCH.

Wykop pod przewód wodociągowy wykonać jako wąskoprzestrzenny, szalowany poziomo wykonany w 30% ręcznie, w 70% mechanicznie. Zakłada się realizację wykopu w gruncie piaszczystym, nienawodnionym. Roboty ziemne wykonać z odkładem gruntu w miejsce wskazane przez Inwestora, przy zachowaniu warunków określonych w projekcie organizacji ruchu.

W poziomie posadowienia przewodów wodociągowych nie występuje woda gruntowa.

Dokumentacja nie obejmuje badań hydrogeologicznych.

Przed przystąpieniem do mechanicznego wykonywania wykopów należy odkryć sposobem ręcznym i zabezpieczyć kolidujące na trasie przewody, wg rys. nr 26. Rury układać na gruncie rodzimym, piaszczystym lub podsypce piaskowej, grub. ca 10 cm. Bloki oporowe na

załamaniami i pod armaturą wykonać ,wg. załączonego schematu bloków oporowych, rys. nr 27. Realizację wodociągu należy prowadzić pod nadzorem i w uzgodnieniu z Inwestorem. Wykonany przewód wodociągowy wraz z armaturą , przed zasypaniem należy zgłosić do inwentaryzacji geodezyjnej.

Wykop zasypywać warstwami do 30 cm i starannie zagęścić. Na wysokości 30 cm nad przewodem ułożyć taśmę „ świadek” z wkładką stalową w celu oznakowania trasy przewodu. Zasady liniowe i hydranty należy oznakować tabliczkami zgodnie z normą PMN 62/B – 09700.

Po zakończeniu budowy teren uporządkować i przywrócić do stanu pierwotnego.

5. PRÓBA HYDRAULICZNA PRZEWODU.

Próbie hydraulicznej przewodu należy przeprowadzić zgodnie z normą PN – 81/B-10725 na ciśnienie próbne 1,0 MPa.

Próbie szczelności należy przeprowadzić po całkowitym zakończeniu montażu przewodu i wykonaniu bloków oporowych. Proste odcinki przewodu powinny być przysypane.

Połączenia kołnierzowe i zamontowana armatura , podczas próby, powinny być odkryte.

6. PŁUKANIE I DEZYNFEKCJA PRZEWODU.

Rurociągi przed ich oddaniem do eksploatacji należy dokładnie przepłukać czystą wodą, najlepiej wodą miejską przy prędkości przepływu 1,0 m /s.

W przypadku negatywnych wyników badań bakteriologicznych wody konieczne jest przeprowadzenie dezynfekcji przewodu i ponowne badanie. Dezynfekcję przeprowadzić chlorem lub podchlorynem sodu w ilości 50 mg Cl/l przy czasie kontaktu 24h. Po dezynfekcji przewód ponownie wypłukać , a następnie wykonać badanie w laboratorium Stacji Sanitarnej – Epidemiologicznej.

Szczegółowe warunki płukania i dezynfekcji należy uzgodnić z użytkownikiem sieci wodociągowej.

7. UWAGI KOŃCOWE.

- Wszystkie prace należy wykonywać zgodnie z wytycznymi wykonawstwa robót wodociągowych z PVC z zachowaniem zasad BHP.
- Przestrzegać zasad zawartych w protokole ZUD - 347/ 2008 z dnia 29.02.2008r.
- Tyczenie i inwentaryzację przewodów zlecić uprawnionemu geodecie.
- Przed przystąpieniem do realizacji robót należy otrzymać zezwolenie na wejście w teren od właściciela drogi.
- Budowę prowadzić pod nadzorem technicznym Komunalnego Zakładu Budżetowego w Serocku, ul. Nasielska 21 w Serocku, tel. 0 -22 782 73 58.

mgr inż. Andrzej Kołodziejczyk
Upr. bud. Nr 31.248/96 do kierowania,
nadzoru i kontroli budowy i robót
w specjalności instalacyjnej
w zakresie sieci, instalacji i urządzeń
sporządzania obiektów sieci sanitarnych

INFORMACJA DOTYCZĄCA BEZPIECZEŃSTWA I OCHRONY ZDROWIA NA BUDOWIE.

ZAKRES ROBÓT:

Przedmiotem inwestycji jest budowa sieci wodociągowej w ul. Ks. Witolda we wsi GAŚSIOROWO, gm. SEROCK oraz przyłączy wodociągowych do działek położonych przy w/wym ulicy w Gąsiorowie i we wsi ŁACHA.

CHARAKTER INWESTYCJI:

Budowa sieci wodociągowej i przyłączy wodociągowych ma charakter liniowy. Wybudowanie sieci wodociągowej i przyłączy wodociągowych wymaga zajęcia pasa terenu dla wykonania wykopów i ułożenia pod powierzchnią terenu. Zagłębienie posadowienia projektowanego wodociągu i przyłączy wodociągowych dochodzi średnio do 1,8 m, poniżej poziomu terenu, co skutkuje realizacją wykopów o głębokości większej niż 1,5 m z zastosowaniem umocnienia ścian. Budowa będzie realizowana z koniecznością ograniczenia ruchu kołowego w ul. Ks. Witolda i w ul. Grunwaldzkiej, gdzie zostanie wykonane włączenie do istniejącego wodociągu.

WYSTĘPOWANIE ELEMENTÓW ZAGOSPODAROWANIA TERENU, MOGĄCYCH STANOWIĆ ZAGROŻENIE DLA BEZPIECZEŃSTWA LUDZI:

Na terenie objętym budową sieci wodociągowej i przyłączy wodociągowych do istotnych istniejących elementów zagospodarowania terenu mogących bezpośrednio zagrażać bezpieczeństwu i zdrowiu ludzi należą:

- kable energetyczne eA, eANN.

PLAN BEZPIECZEŃSTWA I OCHRONY ZDROWIA – PLAN BIOZ.

Plan BIOZ opracowuje kierownik budowy, odpowiedzialny między innymi za organizację placu budowy. Kopia uprawnień kierownika budowy i szczegółowy zakres jego obowiązków powinny znajdować się w biurze budowy. Kierownik budowy zabezpiecza realizację budowy o charakterze liniowym w oparciu o projekt budowlany oraz projekt organizacji ruchu na czas budowy. Pracownicy zatrudnieni na czas realizacji budowy powinni posiadać niezbędne uprawnienia i kwalifikacje oraz przeszkolenie BHP na zasadach ogólnych wynikających z obowiązujących przepisów dla poszczególnych robót.

PLAN BIOZ WINIEN ZAWIERAĆ:

1. Imię i nazwisko oraz adres kierownika budowy.
2. Nazwę inwestora oraz jego adres.
3. Informację o przewidywanych zagrożeniach mogących wystąpić na budowie:
 - Ostrzeżenie o głębokich wykopach
 - Informację o drogach komunikacyjnych dla mieszkańców i pracowników

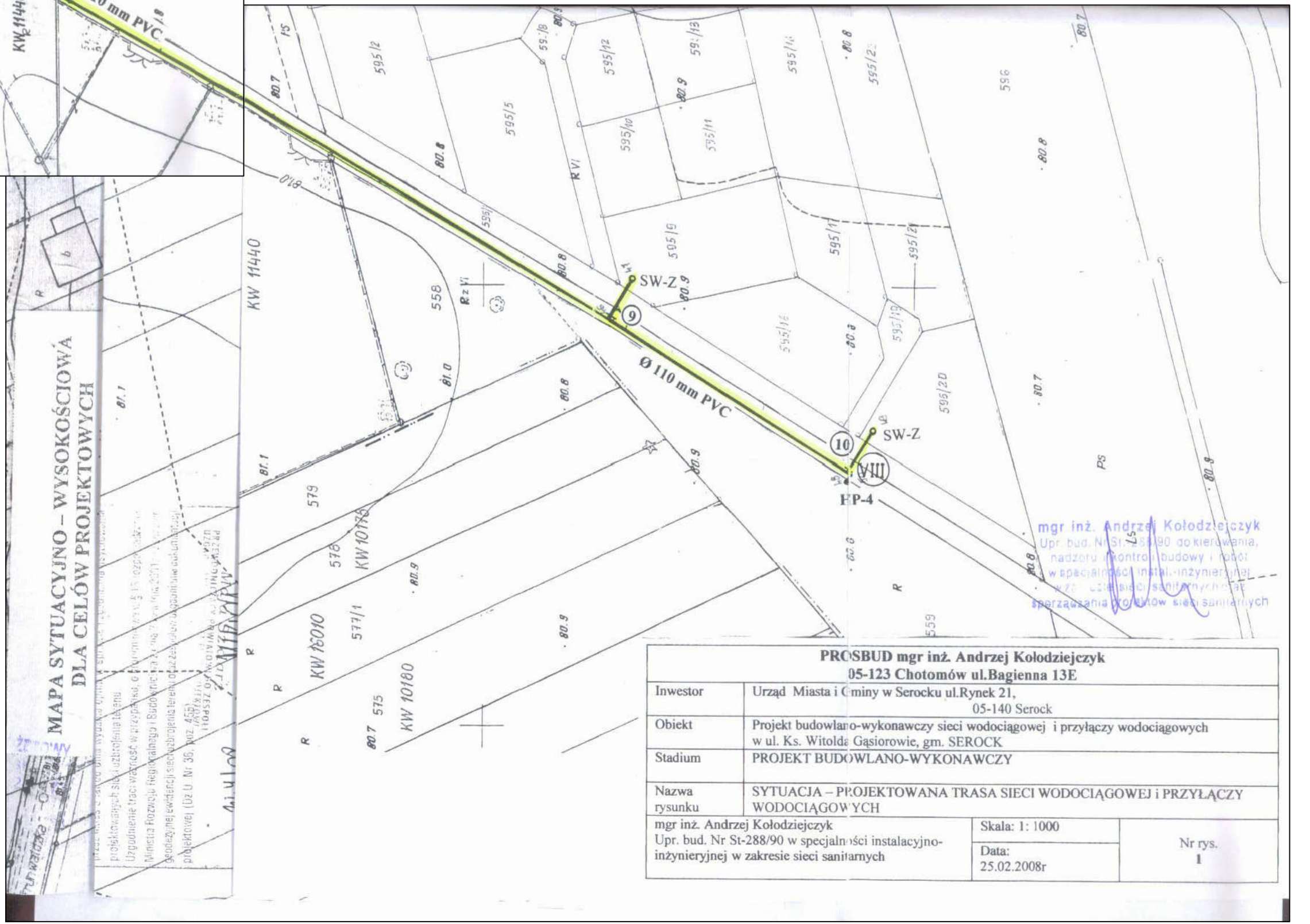
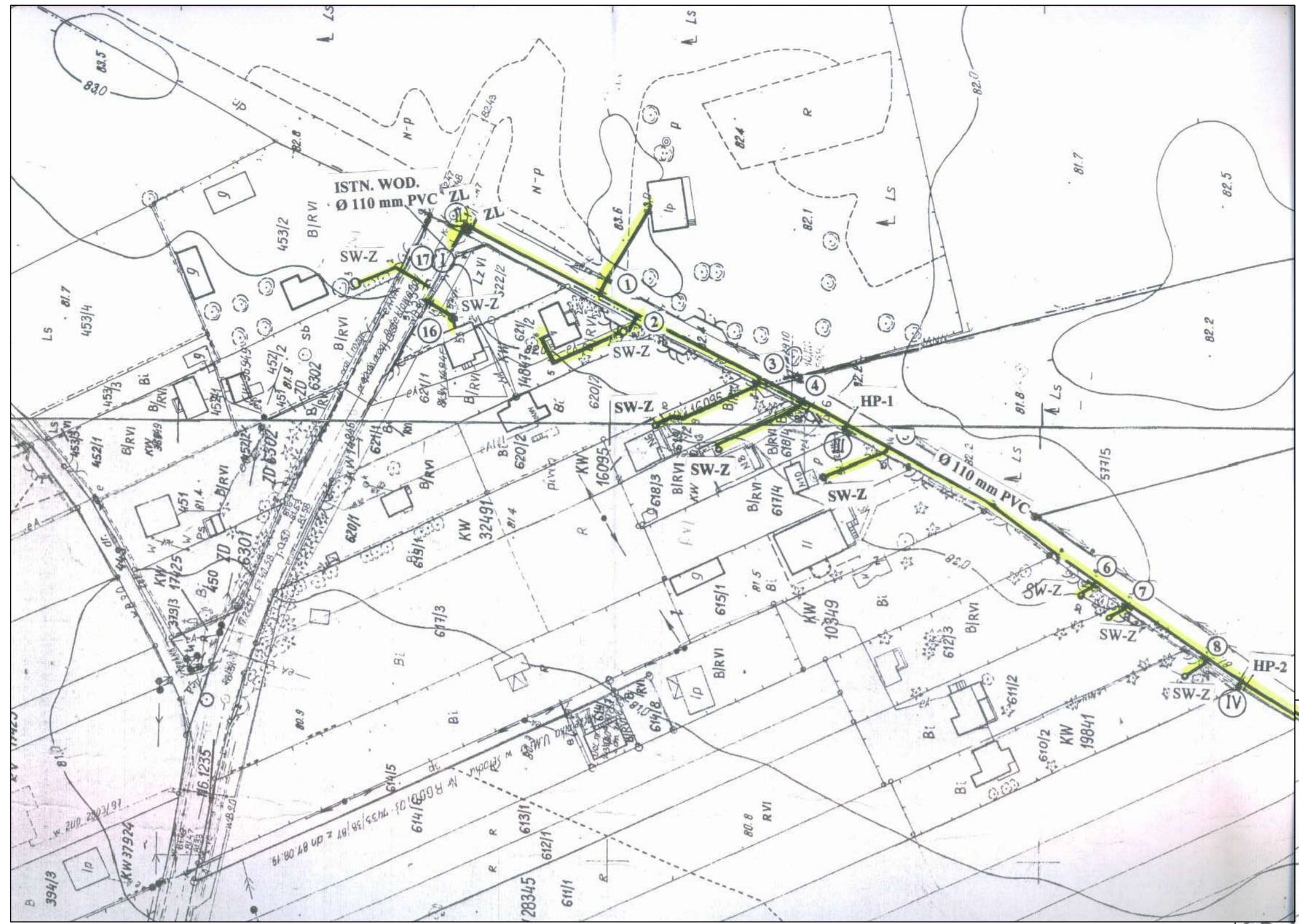
- Uwaga na pracę maszyn budowlanych np. koparki
 - Przejścia dla pieszych i ich oznakowanie
 - Roboty wykonywane w zbliżeniu do linii elektroenergetycznych.
4. Informację o sposobie prowadzenia instruktażu pracowników przed przystąpieniem do wykonywania robót budowlanych (w tym prac szczególnie niebezpiecznych)
 - Określenie zasad postępowania w przypadku wystąpienia zagrożenia
 - Konieczność stosowania przez pracowników środków ochrony indywidualnej zabezpieczającej przed skutkami zagrożeń
 - Informację dla zorganizowania punktu pierwszej pomocy przedmedycznej na zapleczu budowy.
 5. Informację o lokalizacji i numerze telefonu najbliższego:
 - Punktu lekarskiego
 - Straży pożarnej
 - Posterunku policji.
 6. Wskazanie miejsca przechowywania dokumentów budowy.
 7. Lokalizację pomieszczeń higieniczno-sanitarnych.
 8. Należy wskazać sposób zachowania się ludzi w przypadkach uszkodzenia uzbrojenia terenu (jak np.: kable energetyczne, linie elektroenergetyczne i napowietrzne) w związku z wykonaniem robót ziemnych sposobem mechanicznym, stwarzającego zagrożenia bezpieczeństwa ludzi.
 9. Wskazanie sposobów szybkiej ewakuacji na wypadek pożaru, awarii i innych zagrożeń.

**WYMAGANIA BHP PODCZAS EKSPLOATACJI MASZYN BUDOWLANYCH DO
ROBÓT ZIEMNYCH I DROGOWYCH OKREŚLA ROZPORZĄDZENIE MINISTRA
GOSPODARKI NR 1263 Z DN. 20.09.2001r (Dz. Ust.118)**

mgr inż. Andrzej Kołodziejczyk
Upr. bud. w 31.182/80,00 kierowania,
nadzoru i kontroli budowy i robót
w specjalności instalacyjnej
w zakresie sieci sanitarnych oraz
sporządzania projektów sieci sanitarnych

ETOWY
ka 21
75 73

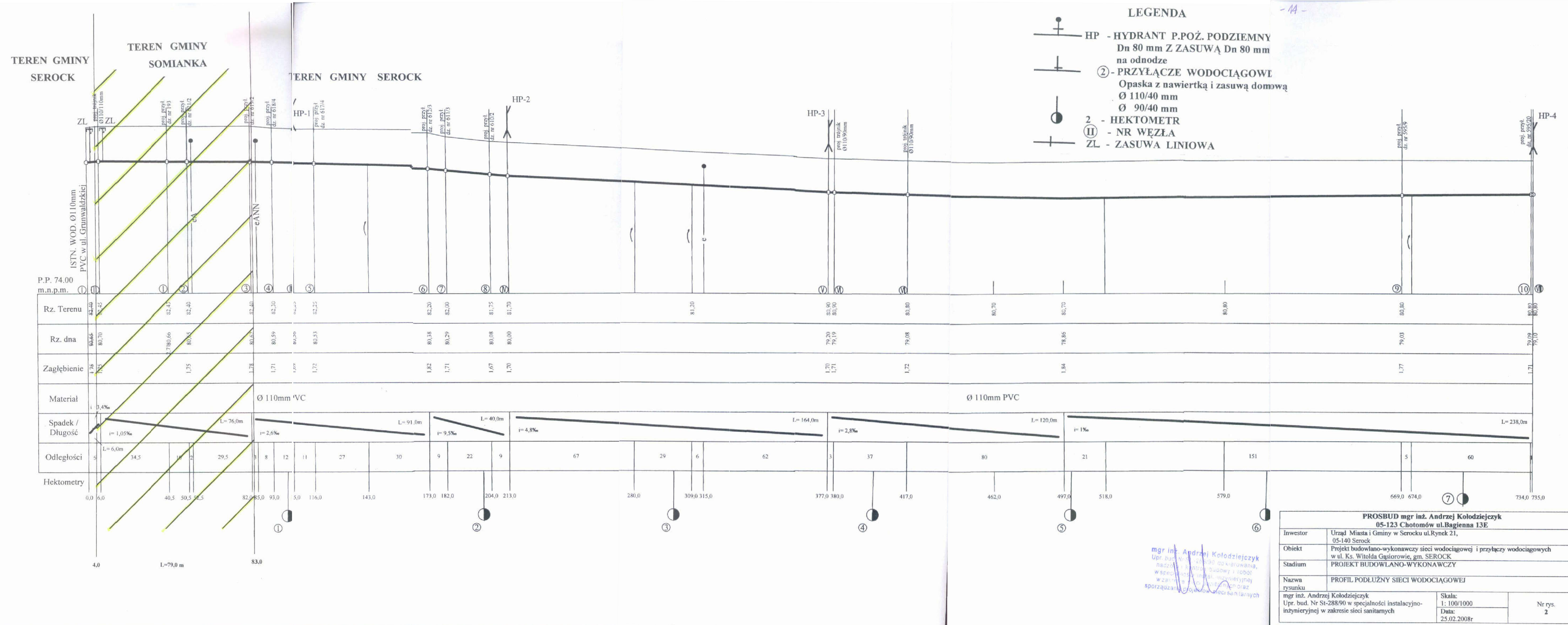
150026



MAPA SYTUACYJNO - WYSOKOŚCIOWA
DLA CELÓW PROJEKTOWYCH

PROCSBUD mgr inż. Andrzej Kolodziejczyk 05-123 Chotomów ul. Bagienia 13E			
Investor	Urząd Miasta i Gminy w Serocku ul. Rynek 21, 05-140 Serock	Skala:	1:1000
Obiekt	Projekt budowlano-wykonawczy sieci wodociągowej i przyłączy wodociągowych w ul. Ks. Witolda Gąsiorowie, gm. SEROCK	Data:	25.02.2008r
Stadium	PROJEKT BUDOWLANO-WYKONAWCZY	Nr rys.	1
Nazwa rysunku	SYTUACJA - PROJEKTOWANA TRASA SIECI WODOCIĄGOWEJ I PRZYŁĄCZY WODOCIĄGOWYCH		
mgr inż. Andrzej Kolodziejczyk Upr. bud. Nr St-288/90 w rys. i instalacyjno- inżynierskiej w zakresie sieci sanitarnych			

mgr inż. Andrzej Kolodziejczyk
Upr. bud. Nr St-288/90 w rys. i instalacyjno-
inżynierskiej w zakresie sieci sanitarnych

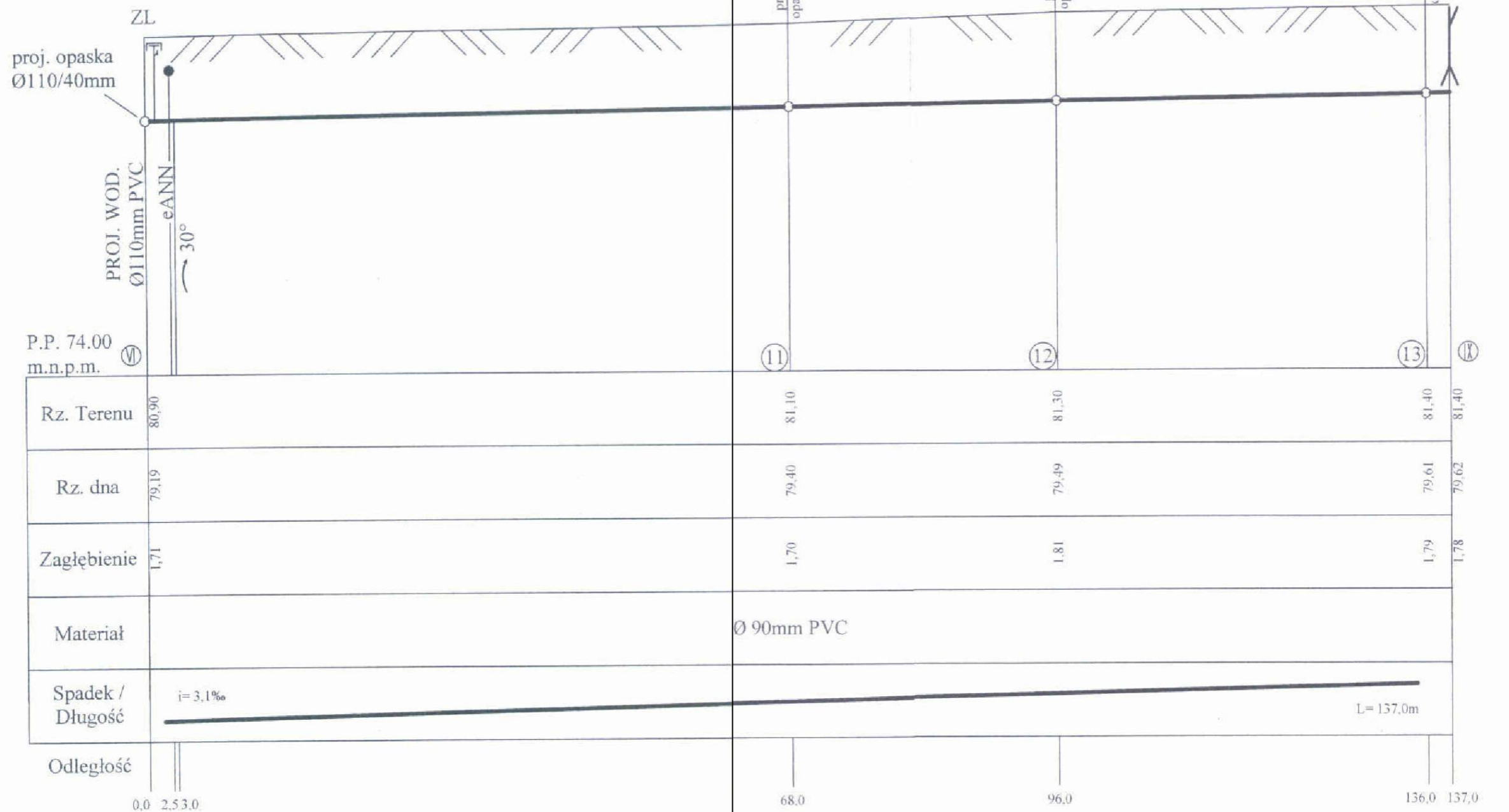


- LEGENDA**
- HP - HYDRANT P.POŻ. PODZIEMNY Dn 80 mm Z ZASUWĄ Dn 80 mm na odnodze
 - ② - PRZYŁĄCZE WODOCIĄGOWE Opaska z nawiertką i zasuwą domową $\varnothing 110/40\text{ mm}$
 - 2 - HEKTOMETR
 - ⑩ - NR WĘZŁA
 - ZL - ZASUWA LINIOWA

mgr inż. Andrzej Kolodziejczyk
 Upr. bud. Nr 11590 z 2007 r. w specjalności instalacyjno-inżynierskiej w zakresie sieci sanitarnych

PROSBUD mgr inż. Andrzej Kolodziejczyk		
05-123 Chotomów ul. Bagienna 13E		
Investor	Urząd Miasta i Gminy w Serocku ul. Rynek 21,	
Obiekt	Projekt budowlano-wykonawczy sieci wodociągowej i przyłączy wodociągowych w ul. Ks. Witolda Gąsiorowie, gm. Serock	
Stadium	PROJEKT BUDOWLANO-WYKONAWCZY	
Nazwa rysunku	PROFIL PODŁUŻNY SIECI WODOCIĄGOWEJ	
mgr inż. Andrzej Kolodziejczyk	Skala:	Nr rys. 2
Upr. bud. Nr 11590 z 2007 r. w specjalności instalacyjno-inżynierskiej w zakresie sieci sanitarnych	1:100/1000	
	Data:	25.02.2008r

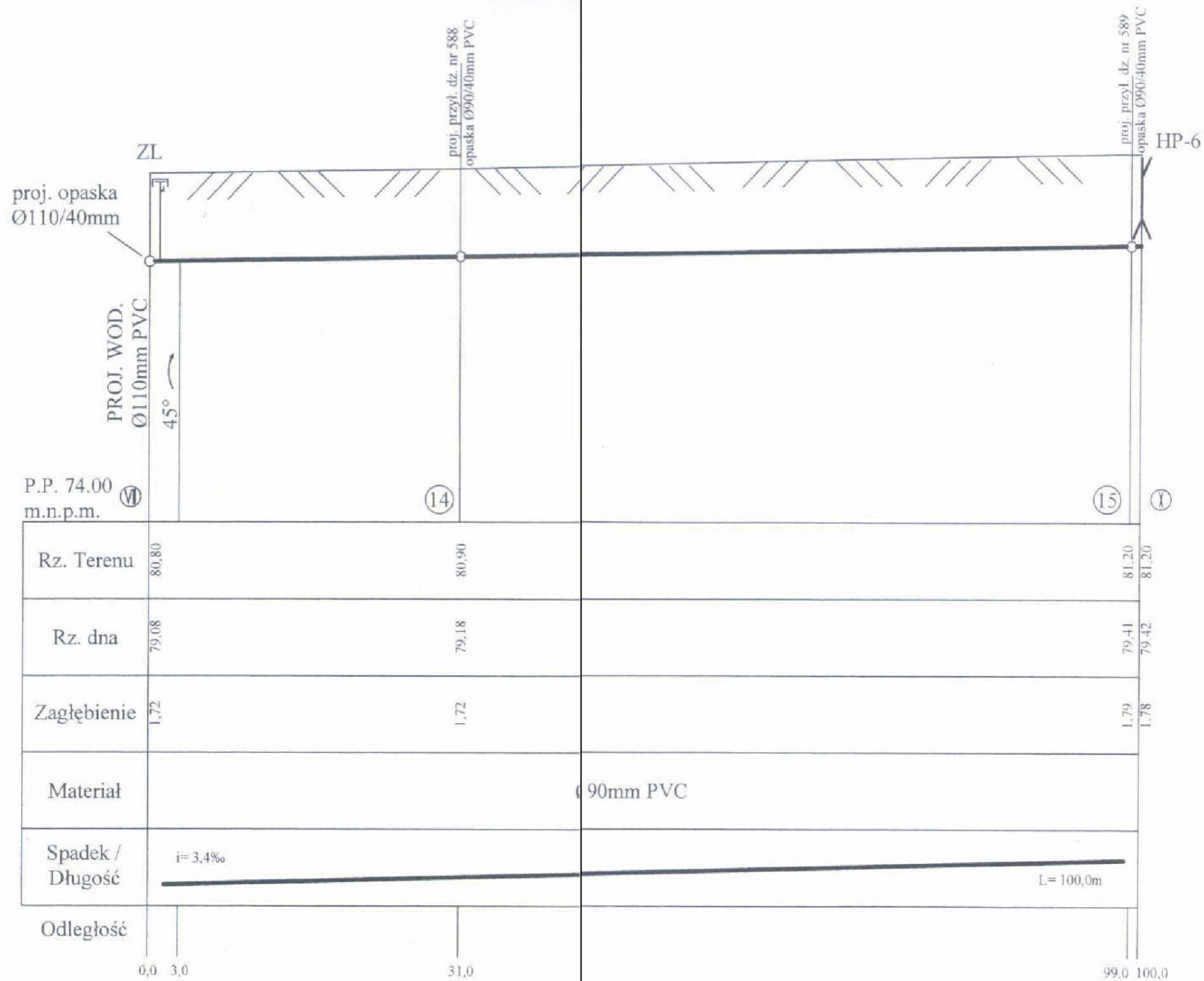
PROJEKTOWY
 21
 25.02.2008
 53226



mgr inż. Andrzej Kołodziejczyk
 Upr. bud. Nr St.-240/90 do kierowania,
 nadzoru i kontroli budowy i robót
 w specjalności instalacyjno-
 inżynierskiej w zakresie sieci
 sanitarnych oraz
 sporządzania projektów sieci sanitarnych

PROSBUD mgr inż. Andrzej Kołodziejczyk 05-123 Chotomów ul. Bagienna 13E		
Inwestor	Urząd Miasta i Gminy w Serocku ul. Rynek 21, 05-140 Serock	
Obiekt	Projekt budowlano-wykonawczy sieci wodociągowej i przyłączy wodociągowych w ul. Ks. Witolda Gąsiorowie, gm. SEROCK	
Stadium	PROJEKT BUDOWLANO-WYKONAWCZY	
Nazwa rysunku	PROFIL PODŁUŻNY SIECI WODOCIĄGOWEJ	
mgr inż. Andrzej Kołodziejczyk Upr. bud. Nr St-288/90 w specjalności instalacyjno- inżynierskiej w zakresie sieci sanitarnych	Skala: 1: 100/500 Data: 25.02.2008r	Nr rys. 3

PROJEKTOWY
 ul. 21
 tel. 75 73
 31
 tel. 633226

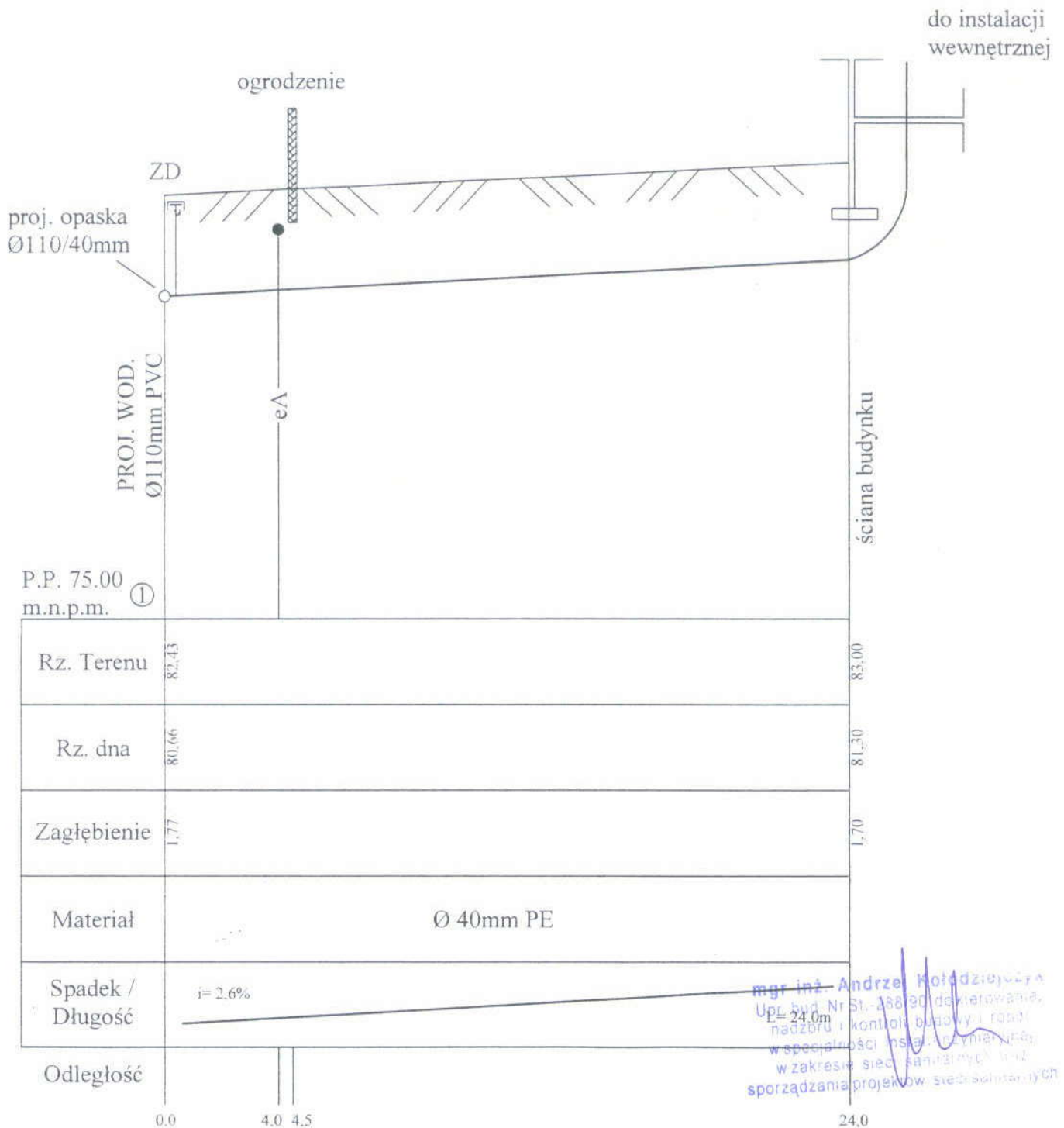


mgr inż. Andrzej Kołodziejczyk
 Upr. bud. Nr St-288/90 do kierowania
 nadzoru i kontroli budowy i robót
 w specjalności instalacyjno-
 inżynierskiej w zakresie sieci
 sanitarnych oraz
 sporządzania projektów sieci sanitarnych

PROSBUD mgr inż. Andrzej Kołodziejczyk 05-123 Chotomów ul. Bagienna 13E		
Investor	Urząd Miasta i Gminy w Serocku ul. Rynek 21, 05-140 Serock	
Obiekt	Projekt budowlano-wykonawczy sieci wodociągowej i przyłączy wodociągowych w ul. Ks. Witolda Gąsiorowie, gm. SEROCK	
Stadium	PROJEKT BUDOWLANO-WYKONAWCZY	
Nazwa rysunku	PROFIL PODŁUŻNY SIECI WODOCIĄGOWEJ	
mgr inż. Andrzej Kołodziejczyk Upr. bud. Nr St-288/90 w specjalności instalacyjno- inżynierskiej w zakresie sieci sanitarnych	Skala: 1: 100/500 Data: 25.02.2008r	Nr rys. 4

BIURO PROJEKTOWE
 ul. Rynek 21
 05-140 Serock
 tel. 2782 11 73
 fax 2782 11 51
 e-mail: biuro@serockprojekt.pl

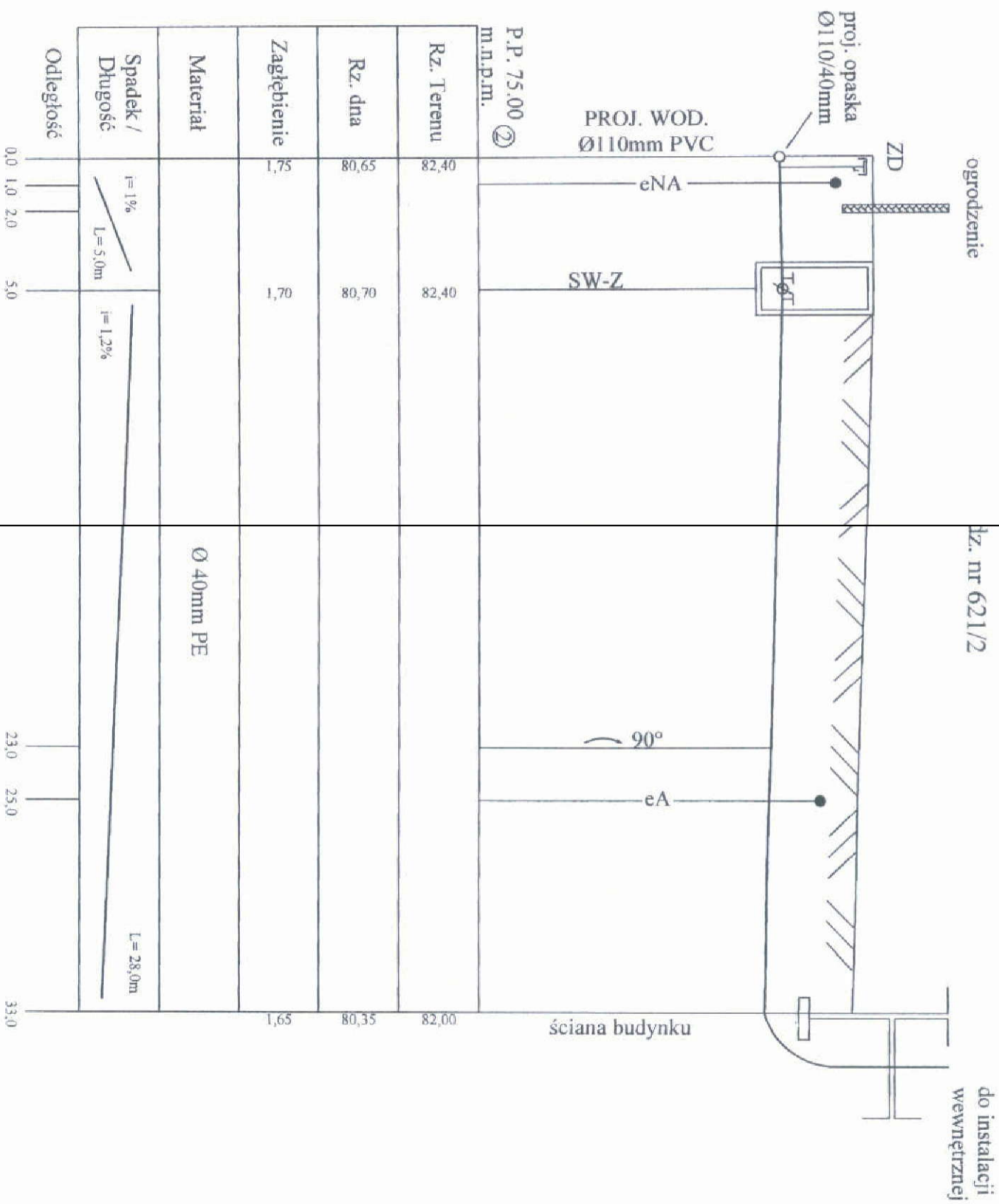
dz. nr 193



mgr inż. Andrzej Kołodziejczyk
 Upr. bud. Nr St.-488/90 w zakresie nadzoru i kontroli budowy i robót w specjalności instalacyjnej w zakresie sieci, instalacji i urządzeń sanitarnych
 sporządzania projektów sanitarnych

IDENTYFIKACYJNY
 05-140 Serock
 21
 8-28-73
 07
 0000000226

PROSBUD mgr inż. Andrzej Kołodziejczyk 05-123 Chotomów ul. Bagienna 13E		
Investor	Urząd Miasta i Gminy w Serocku ul. Rynek 21, 05-140 Serock	
Obiekt	Projekt budowlano-wykonawczy sieci wodociągowej i przyłączy wodociągowych w ul. Ks. Witolda Gąsiorowie, gm. SEROCK	
Stadium	PROJEKT BUDOWLANO-WYKONAWCZY	
Nazwa rysunku	PROFIL PODŁUŻNY PRZYŁĄCZY WODOCIĄGOWYCH	
mgr inż. Andrzej Kołodziejczyk Upr. bud. Nr St-288/90 w specjalności instalacyjno-inżynierskiej w zakresie sieci sanitarnych	Skala: 1: 100/100 Data: 25.02.2008r	Nr rys. 5



Spadek / Długość	i=1% L=5,0m	i=1,2% L=28,0m
Materiał	Ø 40mm PE	

mgr inż. Andrzej Kotodziejczyk
 Upr. bud. Nr St-288/90 do kierowania nadzoru i kontroli budowy i robót w szczególności instalacji wewnętrznej w zakresie sieci sanitarnych
 sporządzona projektem sieci sanitarnych

PROSBUD mgr inż. Andrzej Kotodziejczyk

05-123 Chotomów ul. Bagietna 13E

Urząd Miasta i Gminy w Serocku ul. Rynek 21,

05-140 Serock

Obiekt Projekt budowlano-wykonawczy sieci wodociągowej i przyłączy wodociągowych w ul. Ks. Witolda Gasiorowie, gm. SEROCK

Stadium PROJEKT BUDOWLANO-WYKONAWCZY

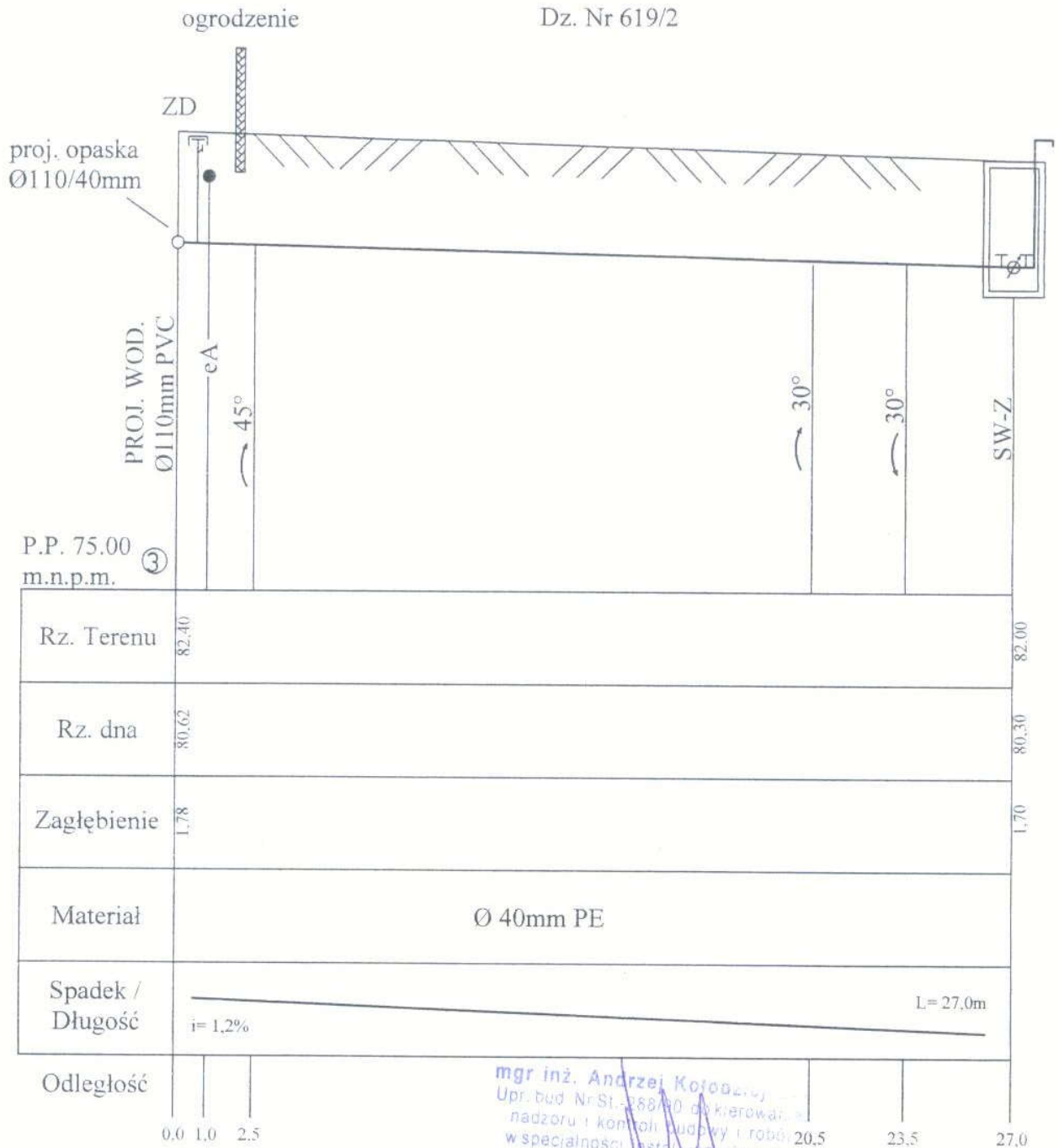
Nazwa rysunku PROFIL PODŁUŻNY PRZYŁĄCZY WODOCIĄGOWYCH

mgr inż. Andrzej Kotodziejczyk

Upr. bud. Nr St-288/90 w specjalności instalacyjno-inżynierskiej w zakresie sieci sanitarnych

Skala: 1:100/100
 Data: 25.02.2008r

Nr rys. 6



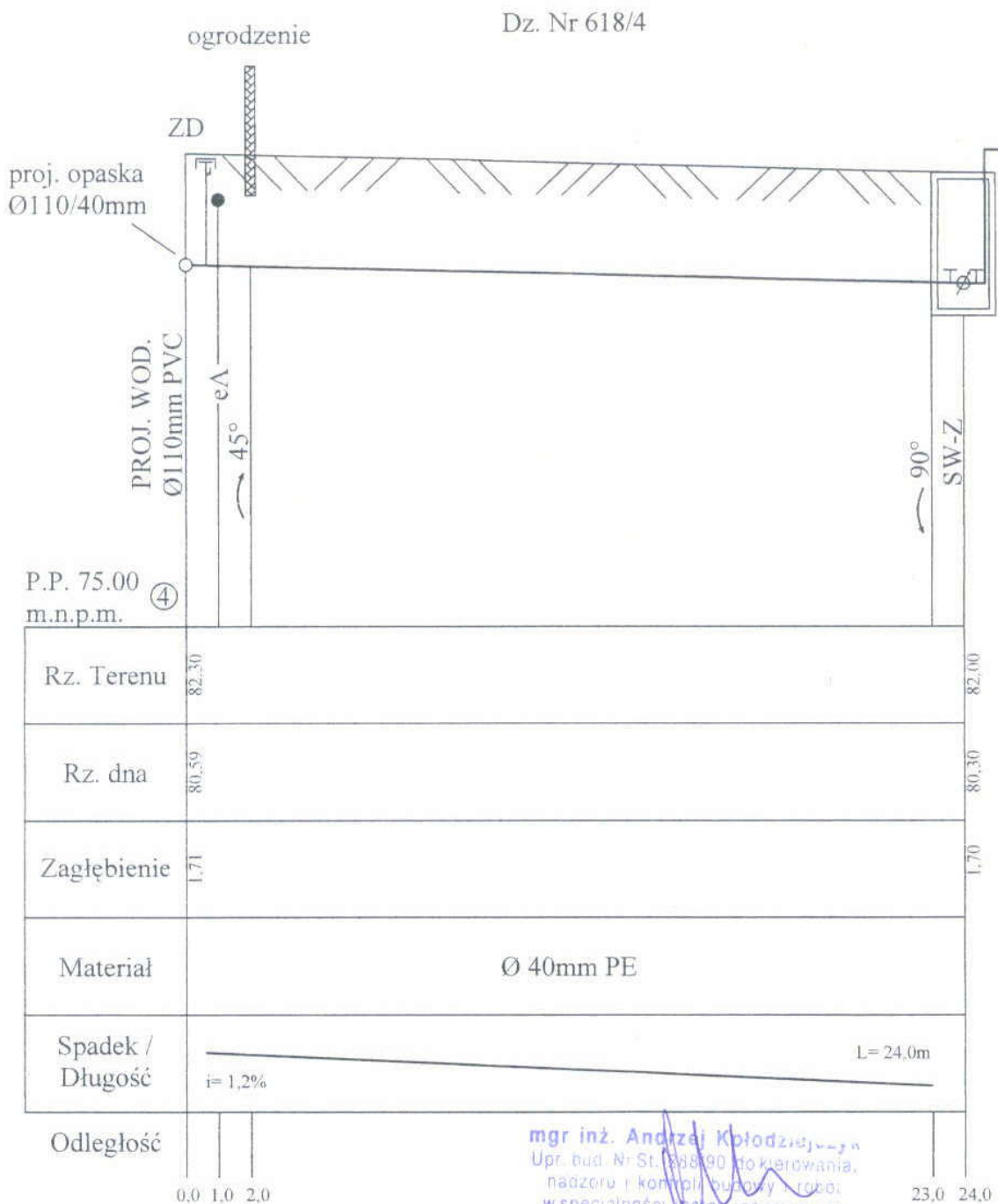
P.P. 75.00
m.n.p.m. ③

Rz. Terenu	82.40	82.00
Rz. dna	80.62	80.30
Zagłębienie	1.78	1.70
Materiał	Ø 40mm PE	
Spadek / Długość	i = 1,2% L = 27,0m	
Odległość	0.0 1.0 2.5	20.5 23.5 27.0

mgr inż. Andrzej Kołodziejczyk
Upr. bud. Nr St. 288/90 w kierunku
nadzoru i kontroli budowy i robót
w specjalności instalacyjno-inżynierskiej
w zakresie sieci sanitarnych oraz
sporządzania projektów sieci sanitarnych

WYKONAWCY
21
13
1226

PROSBUD mgr inż. Andrzej Kołodziejczyk 05-123 Chotomów ul. Bagienna 13E		
Inwestor	Urząd Miasta i Gminy w Serocku ul. Rynek 21, 05-140 Serock	
Obiekt	Projekt budowlano-wykonawczy sieci wodociągowej i przyłączy wodociągowych w ul. Ks. Witolda Gąsiorowie, gm. SEROCK	
Stadium	PROJEKT BUDOWLANO-WYKONAWCZY	
Nazwa rysunku	PROFIL PODŁUŻNY PRZYŁĄCZY WODOCIĄGOWYCH	
mgr inż. Andrzej Kołodziejczyk Upr. bud. Nr St-288/90 w specjalności instalacyjno- inżynierskiej w zakresie sieci sanitarnych	Skala: 1: 100/100	Nr rys. 7
	Data: 25.02.2008r	

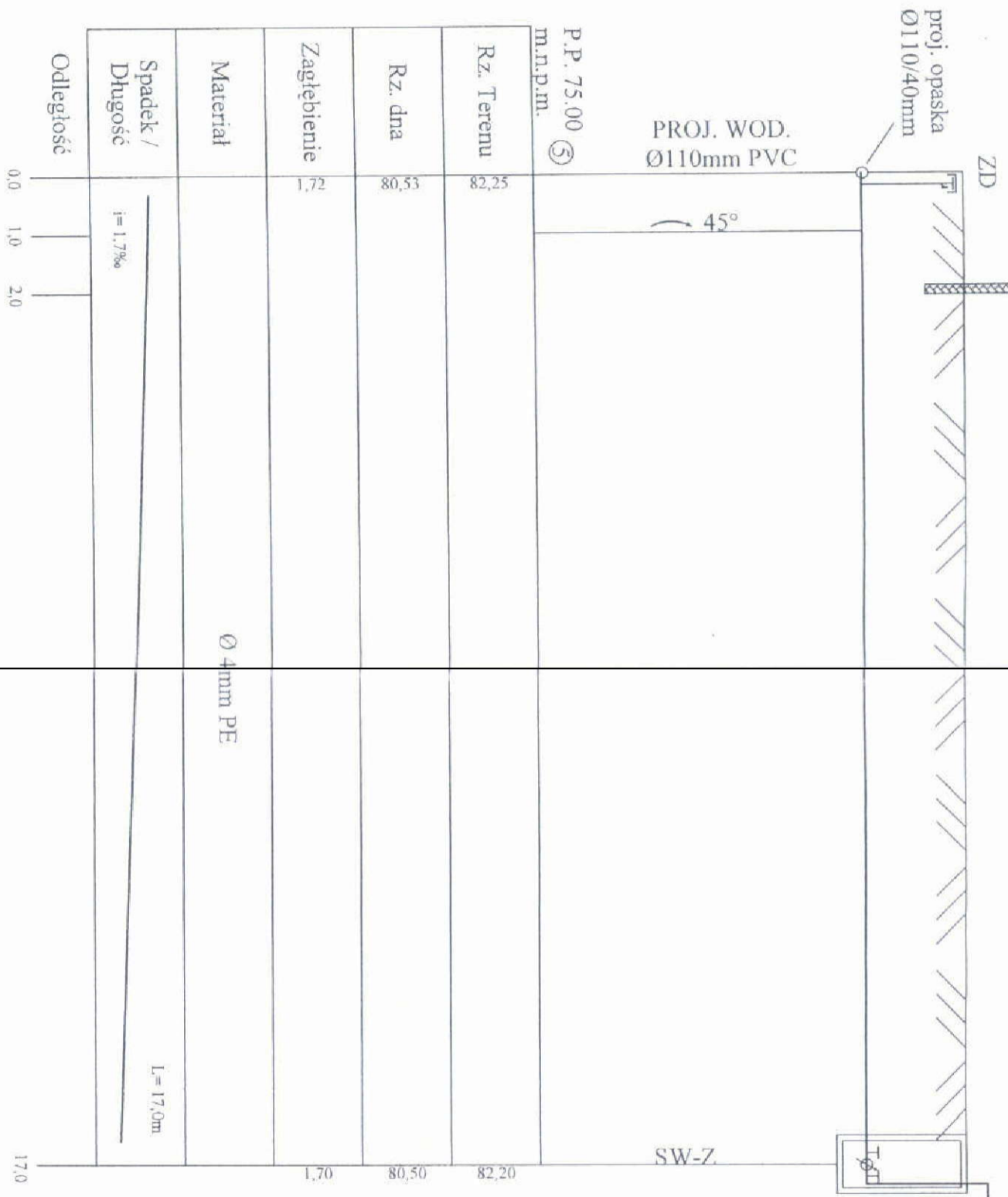


mgr inż. Andrzej Kołodziejczyk
Upr. bud. Nr St. 888/90 do kierowania,
nadzoru i kontroli budowy i robót
w specjalności instalacyjno-inżynierskiej
w zakresie sieci sanitarnych oraz

**PROSBUD mgr inż. Andrzej Kołodziejczyk
05-123 Chotomów ul. Bagienna 13E**

Inwestor	Urząd Miasta i Gminy w Serocku ul. Rynek 21, 05-140 Serock	
Obiekt	Projekt budowlano-wykonawczy sieci wodociągowej i przyłączy wodociągowych w ul. Ks. Witolda Gąsiorowie, gm. SEROCK	
Stadium	PROJEKT BUDOWLANO-WYKONAWCZY	
Nazwa rysunku	PROFIL PODŁUŻNY PRZYŁĄCZY WODOCIĄGOWYCH	
mgr inż. Andrzej Kołodziejczyk Upr. bud. Nr St-288/90 w specjalności instalacyjno- inżynierskiej w zakresie sieci sanitarnych	Skala:	Nr rys. 8
	1: 100/500	
	Data:	
	25.02.2008r	

1
3
26



skala 1:100/100

PROSBUD
mgr inż. Andrzej Kotodziejczyk
05-123 Chotomów, ul. Bagienna 13 E
NIP/538-001-59-57

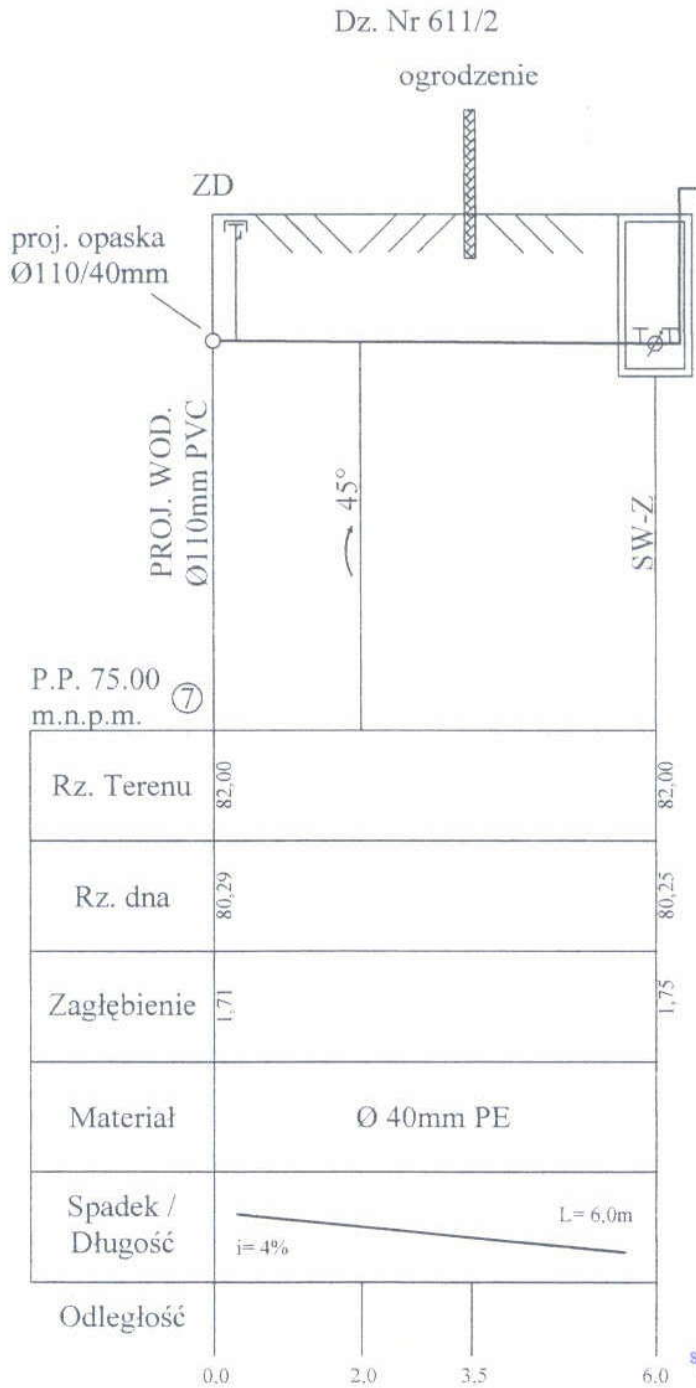
<p>PROSBUD mgr inż. Andrzej Kotodziejczyk 05-123 Chotomów ul. Bagienna 13E</p>	
Investor	Urząd Miasta i Gminy w Serocku ul. Rynek 21.
Obiekt	Projekt budowlano-wykonawczy sieci wodociągowej i przyłączy wodociągowych w ul. Ks. Witolda Gasiorowie, gm. SEROCK
Stadium	PROJEKT BUDOWLANO-WYKONAWCZY
Nazwa rysunku	PROFIL PODŁUŻNY PRZYŁĄCZY WODOCIĄGOWYCH
mgr inż. Andrzej Kotodziejczyk	Skala: 1:100/100
Upr. bud. Nr St-288/90 w specjalności instalacyjno-inżynierskiej w zakresie sieci sanitarnych	Data: 25.02.2008r.
	Nr rys. 9



mgr inż. Andrzej Kołodziejczyk
 Upr. bud. Nr St-288/90 w specjalności nadzoru i kontroli budowy
 w specjalności inżynierskiej
 w zakresie sieci sanitarnych
 sporządzania projektów: sieci sanitarnych

PROJEKTOWY
 Nr 21
 2008 73
 1011053226

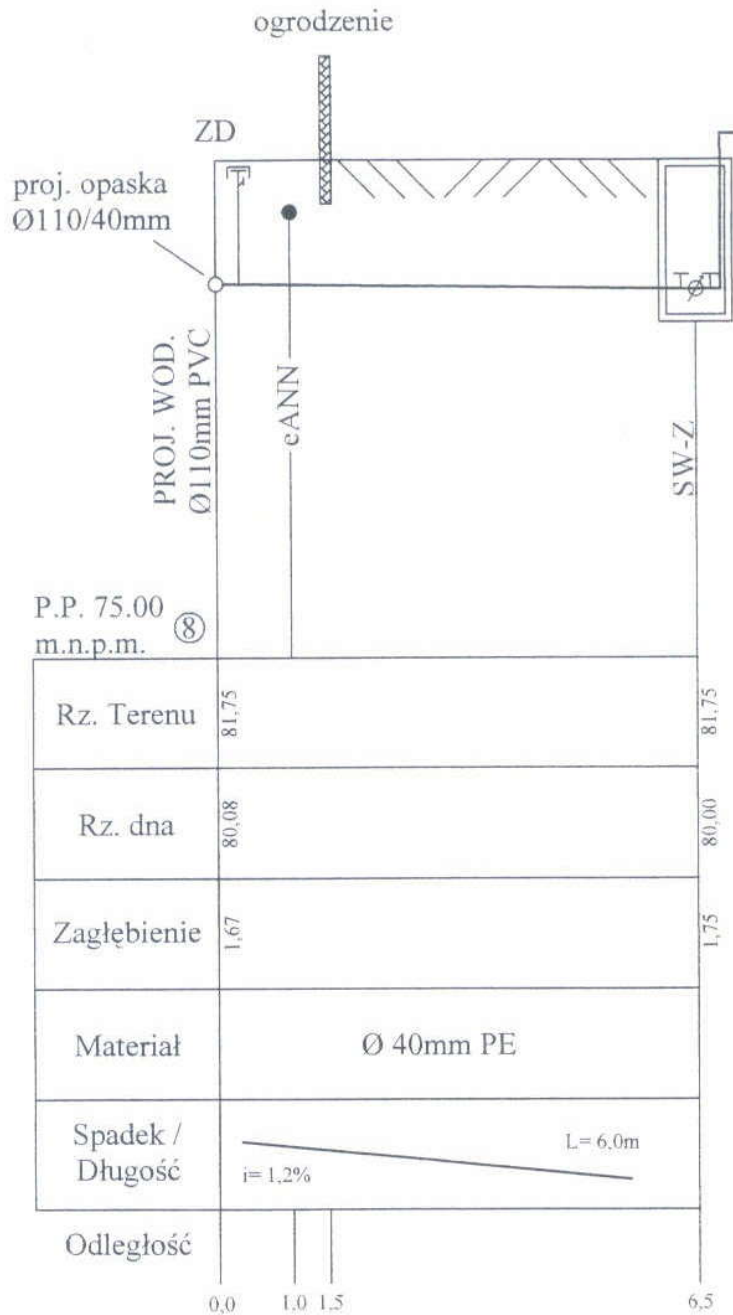
PROSBUD mgr inż. Andrzej Kołodziejczyk 05-123 Chotomów ul. Bagienna 13E		
Inwestor	Urząd Miasta i Gminy w Serocku ul. Rynek 21, 05-140 Serock	
Obiekt	Projekt budowlano-wykonawczy sieci wodociągowej i przyłączy wodociągowych w ul. Ks. Witolda Gąsiorowie, gm. SEROCK	
Stadium	PROJEKT BUDOWLANO-WYKONAWCZY	
Nazwa rysunku	PROFIL PODŁUŻNY PRZYŁĄCZY WODOCIĄGOWYCH	
mgr inż. Andrzej Kołodziejczyk Upr. bud. Nr St-288/90 w specjalności instalacyjno- inżynierskiej w zakresie sieci sanitarnych	Skala: 1: 100/500	Nr rys. 10
	Data: 25.02.2008r	



mgr inż. Andrzej Kołodziejczyk
 Upr. bud. Nr St-288/90 do kierowania,
 nadzoru i kontroli budowy i robót
 w specjalności instalacyjno-inżynierskiej
 w zakresie sieci sanitarnych oraz
 sporządzania projektów sieci sanitarnych

PROSBUD mgr inż. Andrzej Kołodziejczyk 05-123 Chotomów ul. Bagienna 13E		
Inwestor	Urząd Miasta i Gminy w Serocku ul. Rynek 21, 05-140 Serock	
Obiekt	Projekt budowlano-wykonawczy sieci wodociągowej i przyłączy wodociągowych w ul. Ks. Witolda Gąsiorowie, gm. SEROCK	
Stadium	PROJEKT BUDOWLANO-WYKONAWCZY	
Nazwa rysunku	PROFIL PODŁUŻNY PRZYŁĄCZY WODOCIĄGOWYCH	
mgr inż. Andrzej Kołodziejczyk Upr. bud. Nr St-288/90 w specjalności instalacyjno- inżynierskiej w zakresie sieci sanitarnych	Skala: 1: 100/100	Nr rys. 11
	Data: 25.02.2008r	

Dz. Nr 610/2



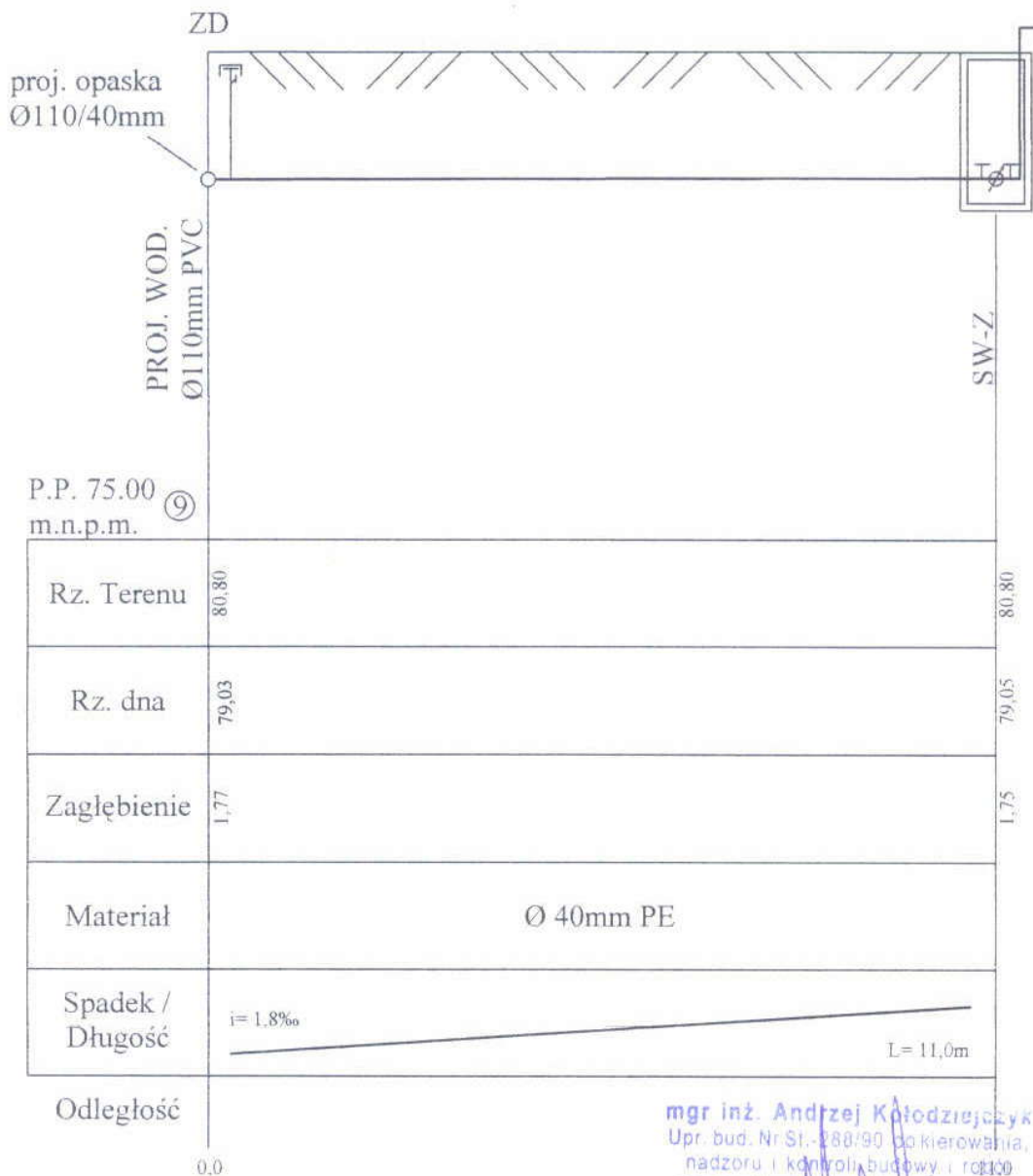
P.P. 75.00
m.n.p.m. ⑧

Rz. Terenu	81,75	81,75
Rz. dna	80,08	80,00
Zagłębienie	1,67	1,75
Materiał	Ø 40mm PE	
Spadek / Długość		
Odległość	0,0 1,0 1,5	6,5

mgr inż. Andrzej Kołodziejczyk
Upr. bud. Nr St. 288/90 do kierowania,
nadzoru i kontroli budowy i robót
w specjalności instalacyjno-
inżynierskiej w zakresie sieci wodociągowych oraz
sporządzania projektów sieci sanitarnych

PROSBUD mgr inż. Andrzej Kołodziejczyk 05-123 Chotomów ul. Bągienna 13E		
Inwestor	Urząd Miasta i Gminy w Serocku ul. Rynek 21, 05-140 Serock	
Obiekt	Projekt budowlano-wykonawczy sieci wodociągowej i przyłączy wodociągowych w ul. Ks. Witolda Gąsiorowie, gm. SEROCK	
Stadium	PROJEKT BUDOWLANO-WYKONAWCZY	
Nazwa rysunku	PROFIL PODŁUŻNY PRZYŁĄCZY WODOCIĄGOWYCH	
mgr inż. Andrzej Kołodziejczyk Upr. bud. Nr St-288/90 w specjalności instalacyjno- inżynierskiej w zakresie sieci sanitarnych	Skala: 1: 100/500	Nr rys. 12
	Data: 25.02.2008r	

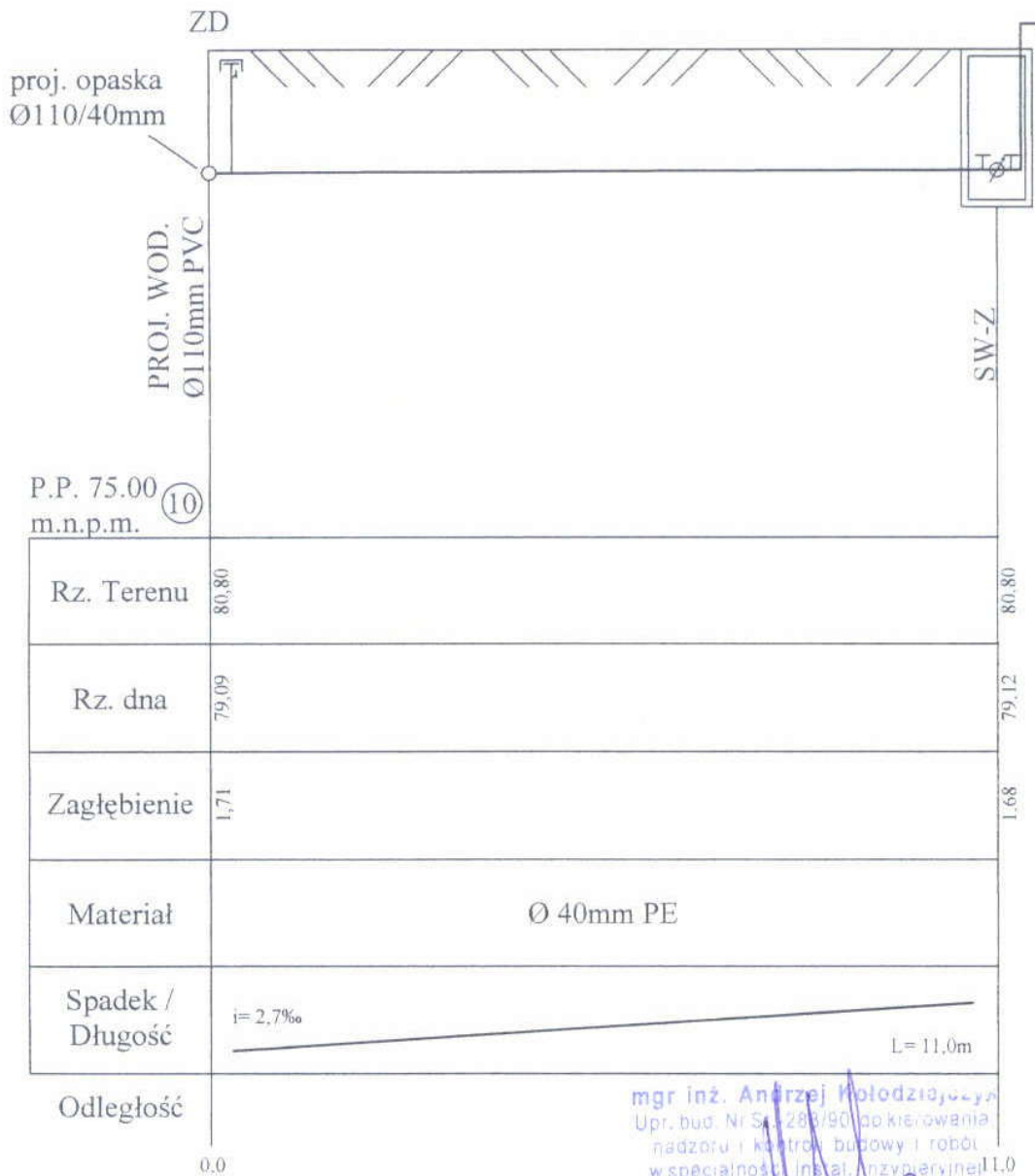
dz. nr 595/9



mgr inż. Andrzej Kołodziejczyk
 Upr. bud. Nr St.-288/90 do kierowania,
 nadzoru i kontroli budowy i robót
 w specjalności instalacyjno-inżynierskiej
 w zakresie sieci sanitarnych oraz
 sporządzania projektów sieci sanitarnych

PROSBUD mgr inż. Andrzej Kołodziejczyk 05-123 Chotomów ul.Bagienna 13E		
Inwestor	Urząd Miasta i Gminy w Serocku ul.Rynek 21, 05-140 Serock	
Obiekt	Projekt budowlano-wykonawczy sieci wodociągowej i przyłączy wodociągowych w ul. Ks. Witolda Gąsiorowie, gm. SEROCK	
Stadium	PROJEKT BUDOWLANO-WYKONAWCZY	
Nazwa rysunku	PROFIL PODŁUŻNY PRZYŁĄCZY WODOCIĄGOWYCH	
mgr inż. Andrzej Kołodziejczyk Upr. bud. Nr St-288/90 w specjalności instalacyjno- inżynierskiej w zakresie sieci sanitarnych	Skala: 1: 100/100	Nr rys. 13
	Data: 25.02.2008r	

dz. nr 595/20



P.P. 75.00
m.n.p.m. (10)

Rz. Terenu	80,80	80,80
Rz. dna	79,09	79,12
Zagłębienie	1,71	1,68
Materiał	Ø 40mm PE	
Spadek / Długość	i= 2,7‰ L= 11,0m	
Odległość	0,0	11,0

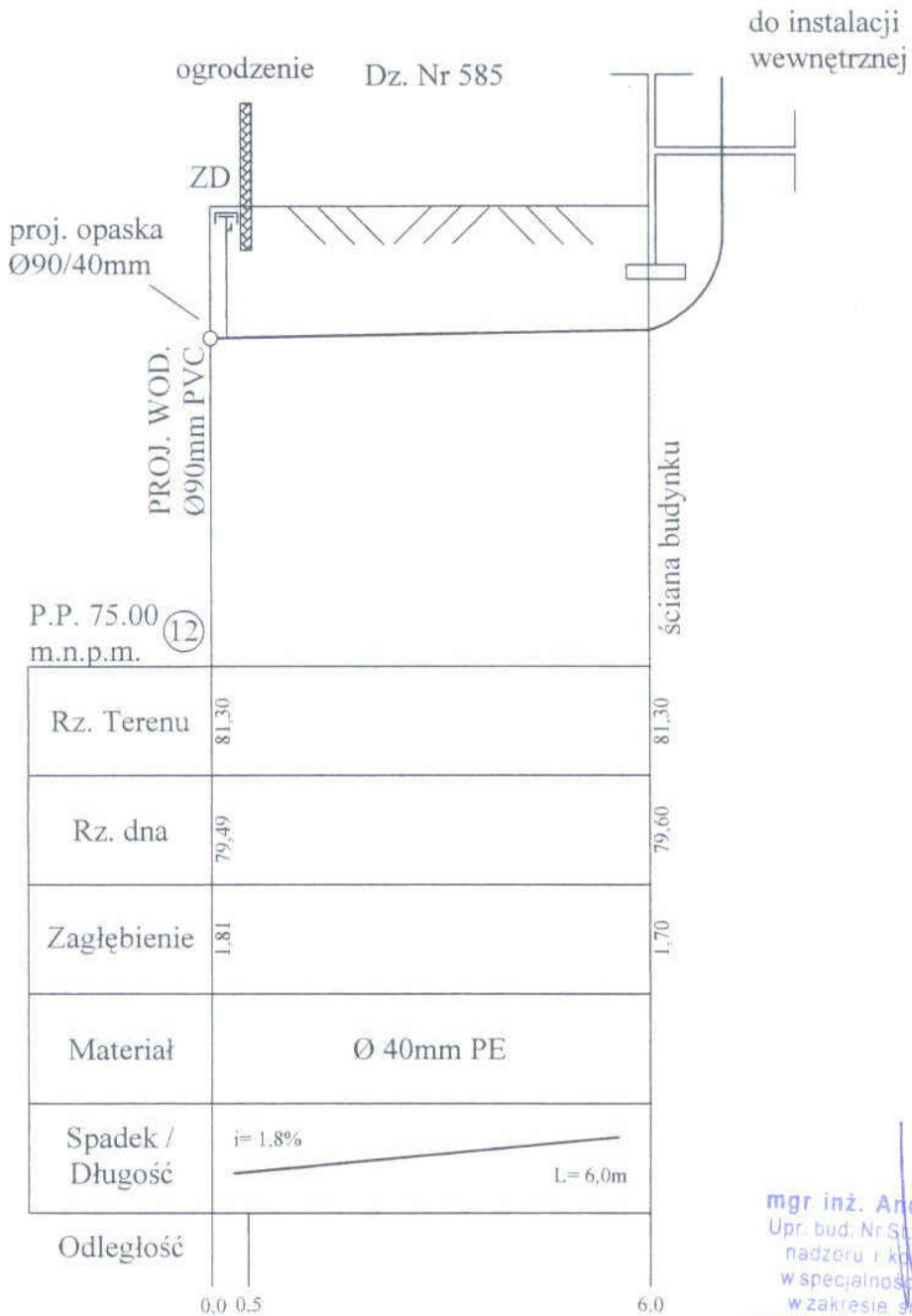
mgr inż. Andrzej Kołodziejczyk
Upr. bud. Nr St-288/90 w specjalności nadzoru i kontroli budowy i robót
w specjalności instalacyjno-inżynieryjnej
w zakresie sieci sanitarnych oraz
sporządzania projektów sieci sanitarnych

PROSBUD mgr inż. Andrzej Kołodziejczyk 05-123 Chotomów ul. Bagienna 13E		
Investor	Urząd Miasta i Gminy w Serocku ul. Rynek 21, 05-140 Serock	
Obiekt	Projekt budowlano-wykonawczy sieci wodociągowej i przyłączy wodociągowych w ul. Ks. Witolda Gąsiorowie, gm. SEROCK	
Stadium	PROJEKT BUDOWLANO-WYKONAWCZY	
Nazwa rysunku	PROFIL PODŁUŻNY PRZYŁĄCZY WODOCIĄGOWYCH	
mgr inż. Andrzej Kołodziejczyk Upr. bud. Nr St-288/90 w specjalności instalacyjno- inżynieryjnej w zakresie sieci sanitarnych	Skala: 1: 100/500 Data: 25.02.2008r	Nr rys. 14



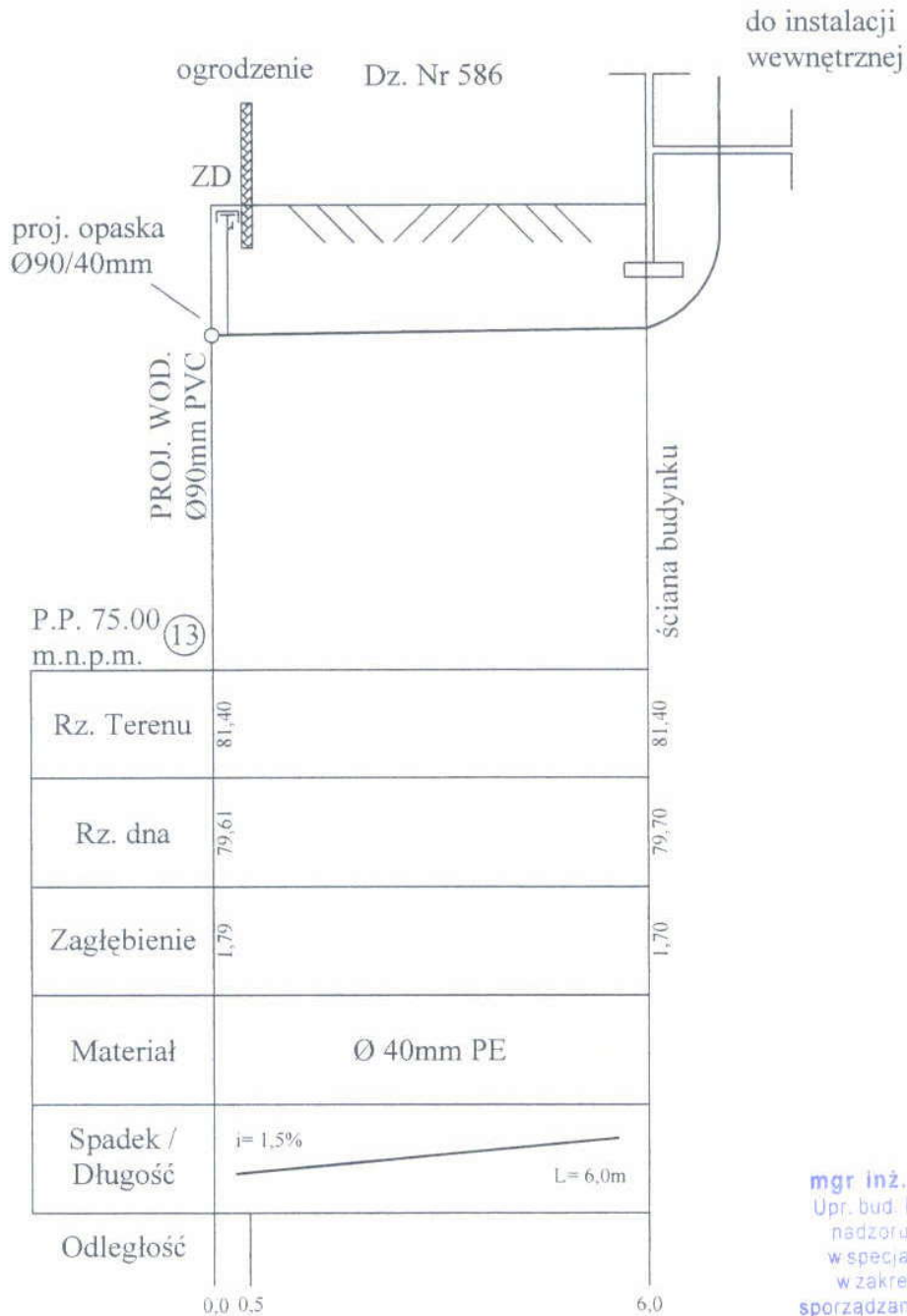
PROSBUD
mgr inż. Andrzej Kołodziejczyk
05-123 Chotomów, ul. Bagienna 13 E
NIP 536 001 59-57

PROSBUD mgr inż. Andrzej Kołodziejczyk 05-123 Chotomów ul. Bagienna 13E		
Inwestor	Urząd Miasta i Gminy w Serocku ul. Rynek 21, 05-140 Serock	
Obiekt	Projekt budowlano-wykonawczy sieci wodociągowej i przyłączy wodociagowych w ul. Ks. Witolda Gąsiorowie, gm. SEROCK	
Stadium	PROJEKT BUDOWLANO-WYKONAWCZY	
Nazwa rysunku	PROFIL PODŁUŻNY PRZYŁĄCZY WODOCIĄGOWYCH	
mgr inż. Andrzej Kołodziejczyk Upr. bud. Nr St-288/90 w specjalności instalacyjno- inżynieryjnej w zakresie sieci sanitarnych		Skala: 1: 100/100 Data: 25.02.2008r
		Nr rys. 15



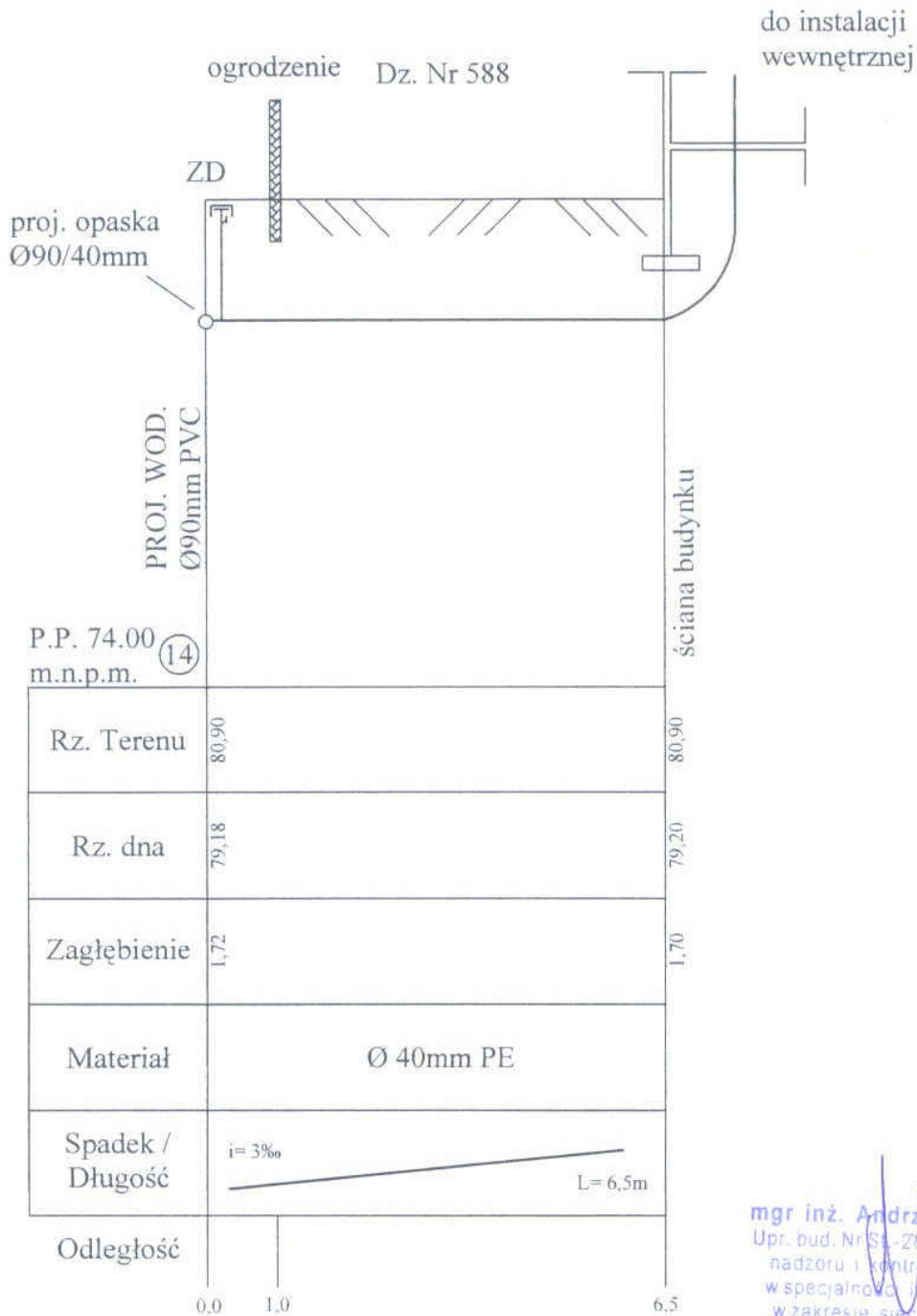
mgr inż. Andrzej Kołodziejczyk
 Upr. bud. Nr St-288/90 do kierowania,
 nadzoru i kontroli budowy i robót
 w specjalności instalacyjno-
 inżynierskiej w zakresie sieci sanitarnych oraz
 sporządzania projektów sieci sanitarnych

PROSBUD mgr inż. Andrzej Kołodziejczyk 05-123 Chotomów ul. Bągienna 13E		
Investor	Urząd Miasta i Gminy w Serocku ul. Rynek 21, 05-140 Serock	
Obiekt	Projekt budowlano-wykonawczy sieci wodociągowej i przyłączy wodociągowych w ul. Ks. Witolda Gąsiorowie, gm. SEROCK	
Stadium	PROJEKT BUDOWLANO-WYKONAWCZY	
Nazwa rysunku	PROFIL PODŁUŻNY PRZYŁĄCZY WODOCIĄGOWYCH	
mgr inż. Andrzej Kołodziejczyk Upr. bud. Nr St-288/90 w specjalności instalacyjno- inżynierskiej w zakresie sieci sanitarnych	Skala: 1:100/100	Nr rys. 16
	Data: 25.02.2008r	



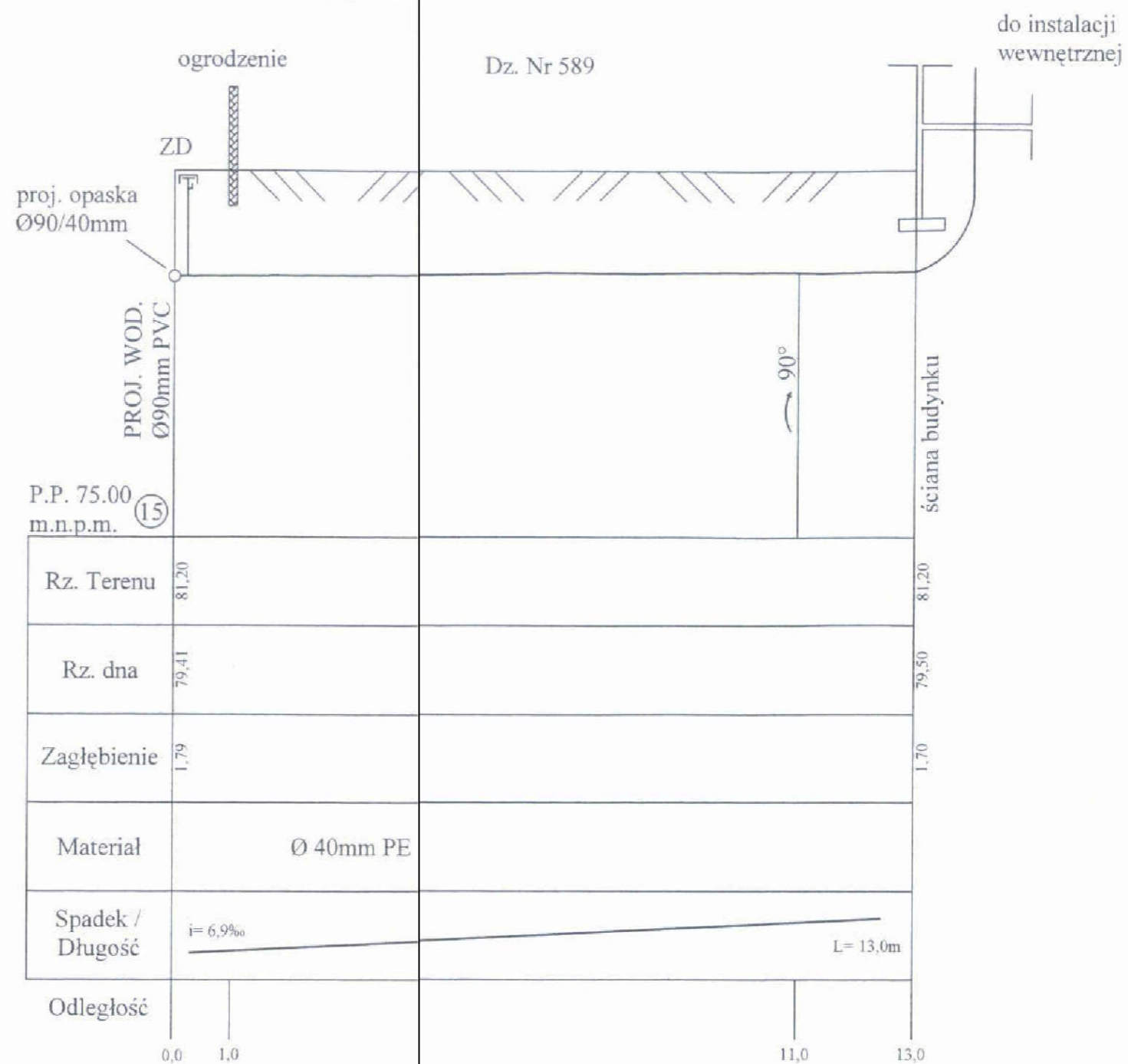
mgr inż. Andrzej Kołodziejczyk
 Upr. bud. Nr St. 288/90 do kierowania,
 nadzoru i kontroli budowy i robót
 w specjalności instalacyjno-inżynieryjnej
 w zakresie sieci sanitarnych oraz
 sporządzania projektów sieci sanitarnych

PROSBUD mgr inż. Andrzej Kołodziejczyk 05-123 Chotomów ul. Bagienna 13E		
Inwestor	Urząd Miasta i Gminy w Serocku ul. Rynek 21, 05-140 Serock	
Obiekt	Projekt budowlano-wykonawczy sieci wodociągowej i przyłączy wodociągowych w ul. Ks. Witolda Gąsiorowie, gm. SEROCK	
Stadium	PROJEKT BUDOWLANO-WYKONAWCZY	
Nazwa rysunku	PROFIL PODŁUŻNY PRZYŁĄCZY WODOCIĄGOWYCH	
mgr inż. Andrzej Kołodziejczyk Upr. bud. Nr St-288/90 w specjalności instalacyjno- inżynieryjnej w zakresie sieci sanitarnych	Skala:	Nr rys. 17
	1: 100/500	
	Data:	
	25.02.2008r	



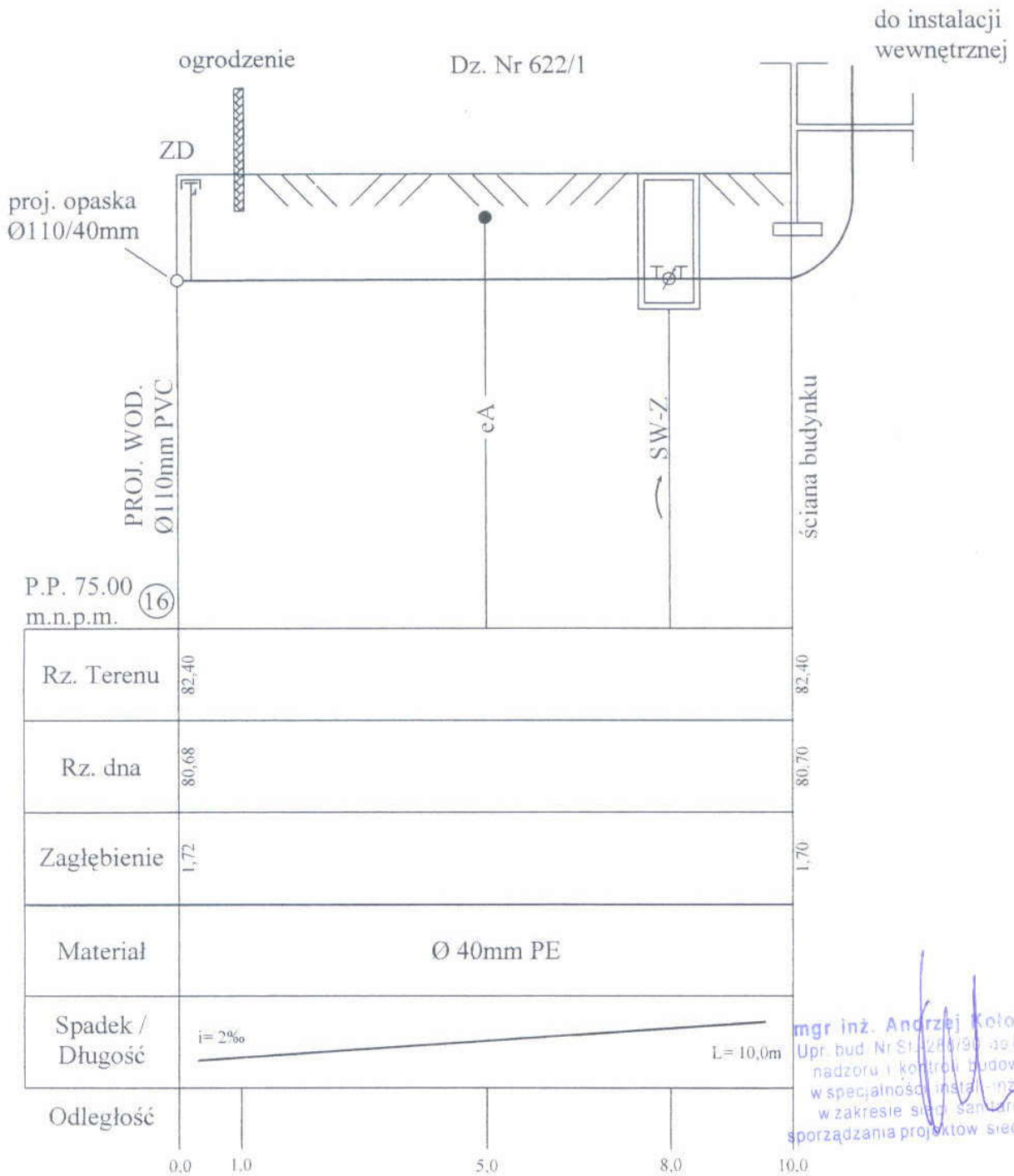
mgr inż. Andrzej Kołodziejczyk
 Upr. bud. Nr St-288/90 do kierowania,
 nadzoru i kontroli budowy i robót
 w specjalności instalacyjno-inżynieryjnej
 w zakresie sieci sanitarnych oraz
 sporządzania projektów sieci sanitarnych

PROSBUD mgr inż. Andrzej Kołodziejczyk 05-123 Chotomów ul. Bagienna 13E		
Investor	Urząd Miasta i Gminy w Serocku ul. Rynek 21, 05-140 Serock	
Obiekt	Projekt budowlano-wykonawczy sieci wodociągowej i przyłączy wodociągowych w ul. Ks. Witolda Gąsiorowie, gm. SEROCK	
Stadium	PROJEKT BUDOWLANO-WYKONAWCZY	
Nazwa rysunku	PROFIL PODŁUŻNY PRZYŁĄCZY WODOCIAĞOWYCH	
mgr inż. Andrzej Kołodziejczyk Upr. bud. Nr St-288/90 w specjalności instalacyjno- inżynieryjnej w zakresie sieci sanitarnych	Skala: 1: 100/100	Nr rys. 18
	Data: 25.02.2008r	



mgr inż. Andrzej Kołodziejczyk
 Upr. bud. Nr St-288/90 do kierowania,
 nadzoru i kontroli budowy i robót
 w specjalności instalacyjnej
 w zakresie sieci sanitarnych oraz
 sporządzania projektów sieci sanitarnych

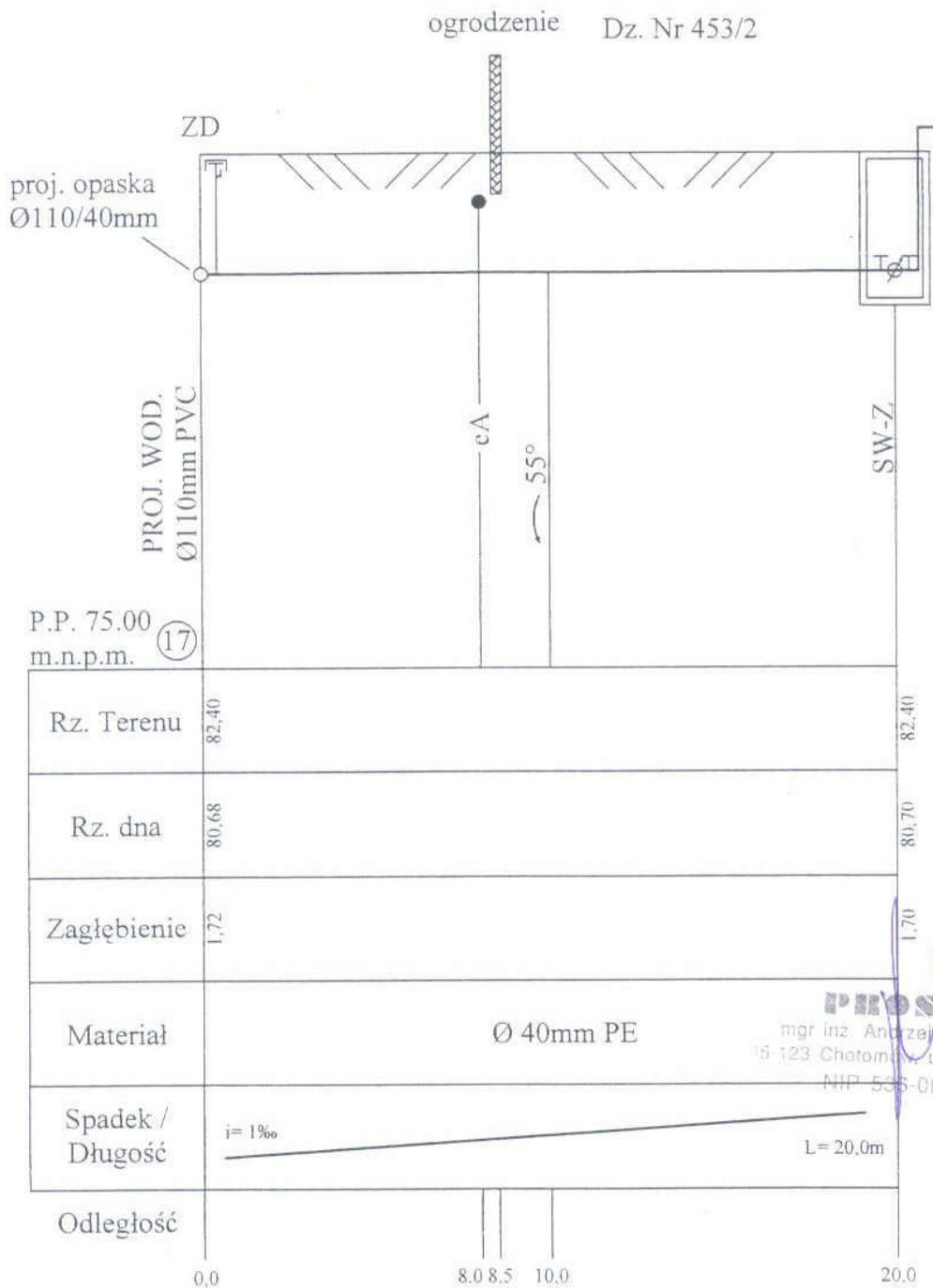
PROSBUD mgr inż. Andrzej Kołodziejczyk 05-123 Chotomów ul. Bagienna 13E		
Inwestor	Urząd Miasta i Gminy w Serocku ul. Rynek 21, 05-140 Serock	
Obiekt	Projekt budowlano-wykonawczy sieci wodociągowej i przyłączy wodociągowych w ul. Ks. Witolda Gąsiorowie, gm. SEROCK	
Stadium	PROJEKT BUDOWLANO-WYKONAWCZY	
Nazwa rysunku	PROFIL PODŁUŻNY PRZYŁĄCZY WODOCIĄGOWYCH	
mgr inż. Andrzej Kołodziejczyk Upr. bud. Nr St-288/90 w specjalności instalacyjno- inżynieryjnej w zakresie sieci sanitarnych	Skala: 1:100/100 Data: 25.02.2008r	Nr rys. 19



mgr inż. Andrzej Kołodziejczyk
 Upr. bud. Nr St-288/90 w specjalności: nadzoru i kontroli budowy i robót w specjalności instalacyjno-inżynierskiej w zakresie sieci sanitarnych oraz sporządzania projektów sieci sanitarnych

STOWY
 13
 11.05.2008

PROSBUD mgr inż. Andrzej Kołodziejczyk 05-123 Chotomów ul. Bagienna 13E		
Inwestor	Urząd Miasta i Gminy w Serocku ul. Rynek 21, 05-140 Serock	
Obiekt	Projekt budowlano-wykonawczy sieci wodociągowej i przyłączy wodociagowych w ul. Ks. Witolda Gąsiorowie, gm. SEROCK	
Stadium	PROJEKT BUDOWLANO-WYKONAWCZY	
Nazwa rysunku	PROFIL PODŁUŻNY PRZYŁĄCZY WODOCIĄGOWYCH	
mgr inż. Andrzej Kołodziejczyk Upr. bud. Nr St-288/90 w specjalności instalacyjno-inżynierskiej w zakresie sieci sanitarnych	Skala: 1: 100/500	Nr rys. 20
	Data: 25.02.2008r	

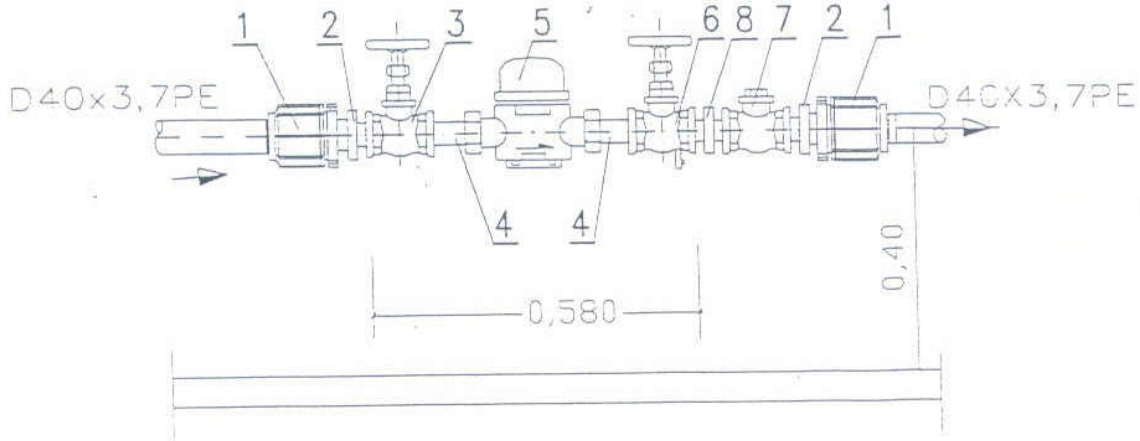


PROSBUD
mgr inż. Andrzej Kołodziejczyk
15-123 Chotomów ul. Bagienna 13 E
NIP 535-001-59-57

PROSBUD mgr inż. Andrzej Kołodziejczyk 05-123 Chotomów ul. Bagienna 13E		
Investor	Urząd Miasta i Gminy w Serocku ul. Rynek 21, 05-140 Serock	
Obiekt	Projekt budowlano-wykonawczy sieci wodociągowej i przyłączy wodociągowych w ul. Ks. Witolda Gąsiorowie, gm. SEROCK	
Stadium	PROJEKT BUDOWLANO-WYKONAWCZY	
Nazwa rysunku	PROFIL PODŁUŻNY PRZYŁĄCZY WODOCIĄGOWYCH	
mgr inż. Andrzej Kołodziejczyk Upr. bud. Nr St-288/90 w specjalności instalacyjno- inżynierskiej w zakresie sieci sanitarnych	Skala: 1: 100/100 Data: 25.02.2008r	Nr rys. 21

-34-

SCHEMAT MONTAŻOWY WODOMIERZA W STUDZIENCE

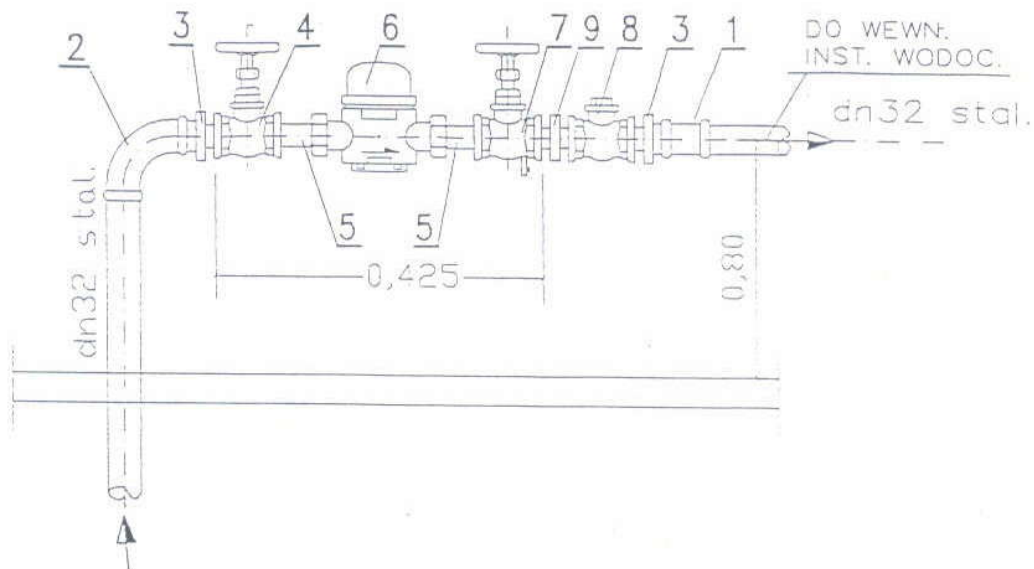


1. ZŁĄCZKA PRZEJŚCIOWA PE/stal Z GWINTEM WEWNĘTRZNYM 40x1 1/4" SZT.2
2. ZŁĄCZKA WKRĘTNA ZWĘŻKOWA DN32/20 SZT.2
3. ZAWÓR PRZELOTOWY KULOWY (LUB GRZYBKOWY PROSTY) DN20 SZT.1
4. ŁĄCZNIK WODOMIERZA DN20 SZT.2
5. WODOMIERZ SKRZYDEŁKOWY JS DN20 SZT.1
6. ZAWÓR GŁÓWNY ZE SPUSTEM KULOWY (LUB GRZYBK. PROSTY) DN20 SZT.1
7. ZAWÓR ZWROTNY GWINTOWANY ANTYSKAŻENIOWY DN20 SZT.1
8. ZŁĄCZKA WKRĘTNA RÓWNOPRZELOTOWA DN20 SZT.1

mgr inż. Andrzej Kołodziejczyk
 Upr. bud. Nr St-288/90 do kierowania
 nadzoru i kontroli budowy i robót
 w specjalności instalacyjno-
 inżynierskiej w zakresie sieci sanitarnych oraz
 sporządzania projektów sieci sanitarnych

PROSBUD mgr inż. Andrzej Kołodziejczyk 05-123 Chotomów ul. Bagienna 13E		
Investor	Urząd Miasta i Gminy w Serocku ul. Rynek 21, 05-140 Serock	
Obiekt	Projekt budowlano-wykonawczy sieci wodociągowej i przyłączy wodociągowych w ul. Ks. Witolda Gąsiorowie, gm. SEROCK	
Stadium	PROJEKT BUDOWLANO-WYKONAWCZY	
Nazwa rysunku	ZESTAW WODOMIERZOWY W STUDZIENCE	
mgr inż. Andrzej Kołodziejczyk Upr. bud. Nr St-288/90 w specjalności instalacyjno- inżynierskiej w zakresie sieci sanitarnych	Skala: schemat	Nr rys. 22
	Data: 25.02.2008r	

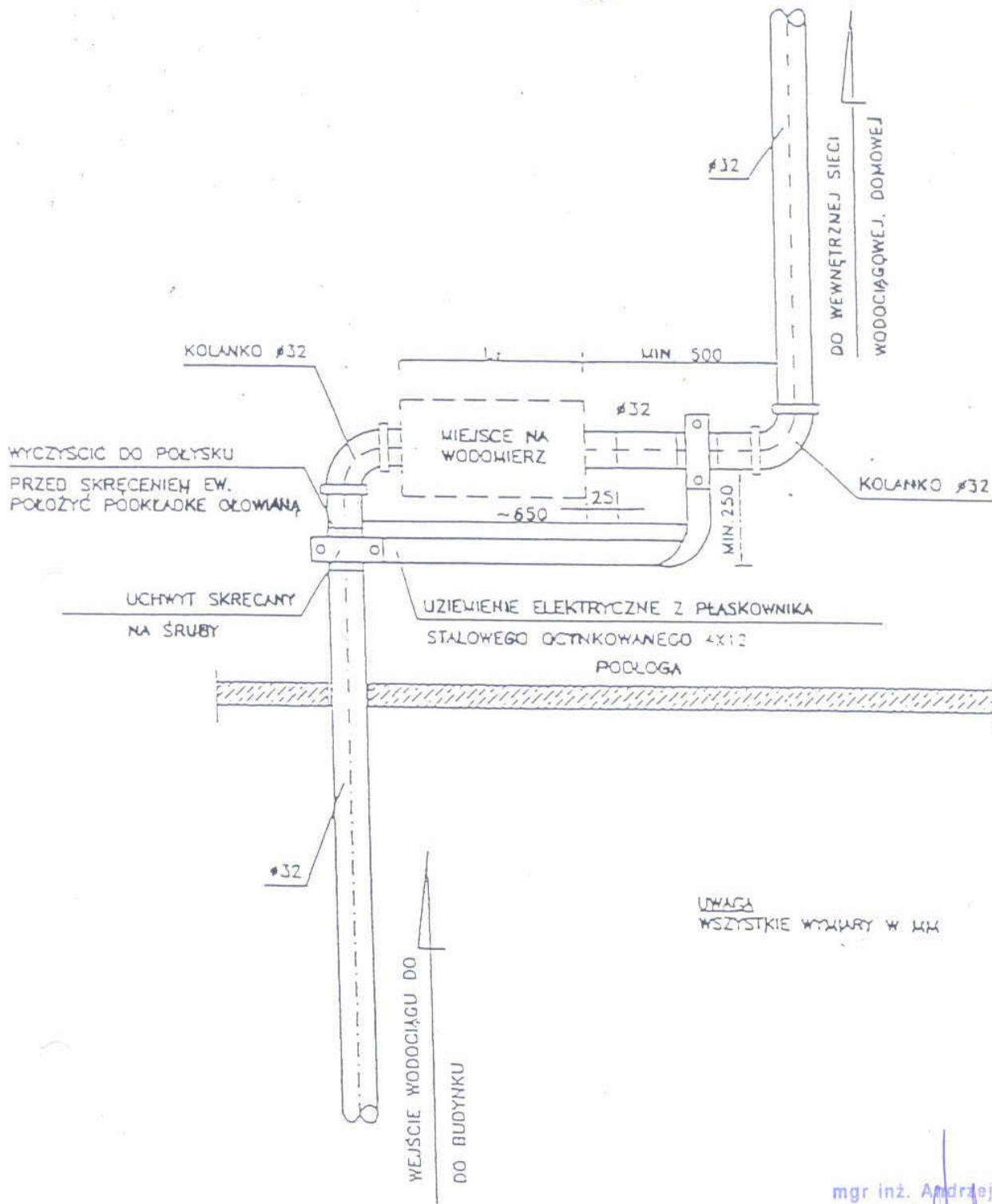
SCHEMAT MONTAŻOWY WODOMIERZA W BUDYNKU



1. ZŁĄCZKA NAKRĘTNA DN32 SZT.1
2. KOLANO NAKRĘTNE RÓWNOPRZELOTOWE DN32 SZT.1
3. ZŁĄCZKA WKRĘTNA ZWĘŻKOWA DN32/20 SZT.2
4. ZAWÓR PRZELOTOWY KULOWY (LUB GRZYBKOWY PROSTY) DN20 SZT.1
5. ŁĄCZNIK WODOMIERZA DN20 SZT.2
6. WODOMIERZ SKRZYDEŁKOWY JS DN20 SZT.1
7. ZAWÓR GŁÓWNY ZE SPUSTEM KULOWY (LUB GRZYB. PROSTY) DN20 SZT.1
8. ZAWÓR ZWROTNY GWINTOWANY ANTYSKAŻENIOWY DN20 SZT.1
9. ZŁĄCZKA WKRĘTNA RÓWNOPRZELOTOWA DN20 SZT.1

mgr inż. Andrzej Kołodziejczyk
Upr. bud. Nr St. 238/90 do kierowania,
nadzoru i kontroli budowy i robót
w specjalności instalacyjnej
w zakresie sieci, instalacji i urządzeń
sporządzania projektów, sieci sanitarnych

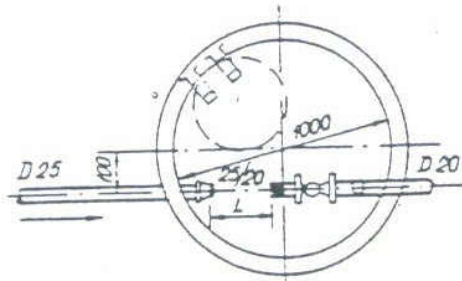
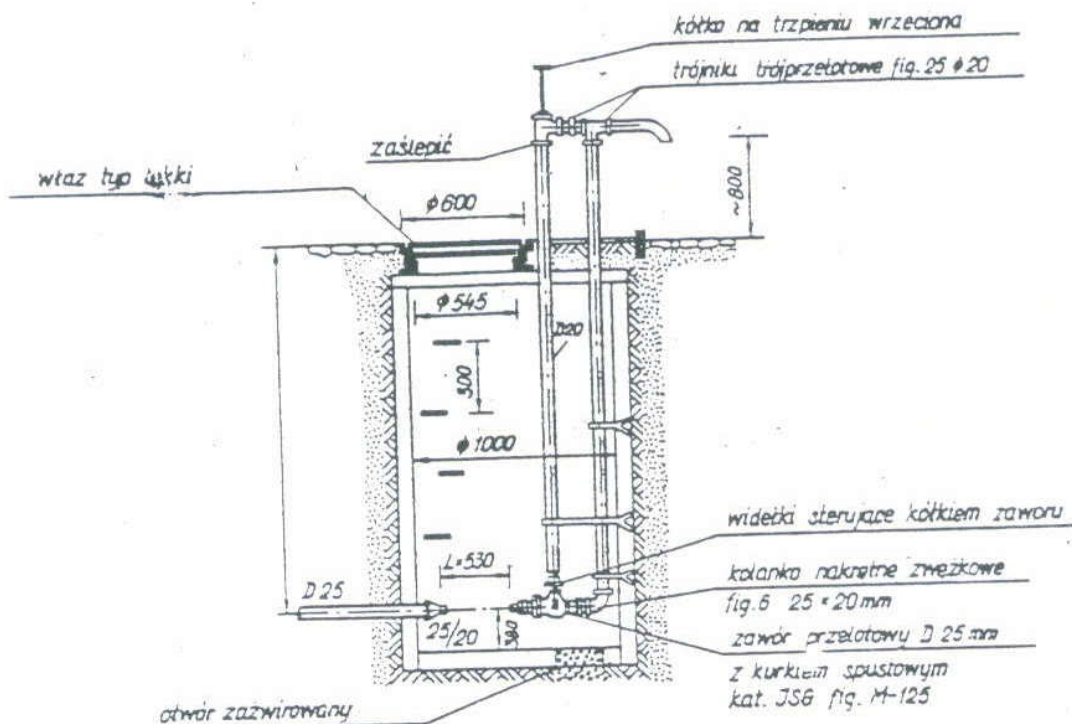
PROSBUD mgr inż. Andrzej Kołodziejczyk 05-123 Chotomów ul. Bagienna 13E		
Inwestor	Urząd Miasta i Gminy w Serocku ul. Rynek 21, 05-140 Serock	
Obiekt	Projekt budowlano-wykonawczy sieci wodociągowej i przyłączy wodociągowych w ul. Ks. Witolda Gąsiorowie, gm. SEROCK	
Stadium	PROJEKT BUDOWLANO-WYKONAWCZY	
Nazwa rysunku	SCHEMAT MONTAŻOWY WODOMIERZA W BUDYNKU	
mgr inż. Andrzej Kołodziejczyk Upr. bud. Nr St-288/90 w specjalności instalacyjno- inżynieryjnej w zakresie sieci sanitarnych	Skala: schemat	Nr rys. 23
	Data: 25.02.2008r	



mgr inż. Andrzej Kołodziejczyk
 Upr. bud. Nr St-248/90 do kierowania nadzoru i kontroli budowy i robót w specjalności instalacyjno-inżynierskiej w zakresie sieci sanitarnych i gazowych sporządzania projektów sieci sanitarnych

PROSBUD mgr inż. Andrzej Kołodziejczyk 05-123 Chotomów ul. Bagienna 13E		
Inwestor	Urząd Miasta i Gminy w Serocku ul. Rynek 21, 05-140 Serock	
Obiekt	Projekt budowlano-wykonawczy sieci wodociągowej i przyłączy wodociągowych w ul. Ks. Witolda Gąsiorowie, gm. SEROCK	
Stadium	PROJEKT BUDOWLANO-WYKONAWCZY	
Nazwa rysunku	SCHEMAT PODEJŚCIA POD WODOMIERZ	
mgr inż. Andrzej Kołodziejczyk Upr. bud. Nr St-288/90 w specjalności instalacyjno-inżynierskiej w zakresie sieci sanitarnych	Skala: schemat	Nr rys. 24
	Data: 25.02.2008r	

- 37 -
**Studzienka wodomierzowo - zdrojowa z kręgów
 betonowych ϕ 1000 mm**



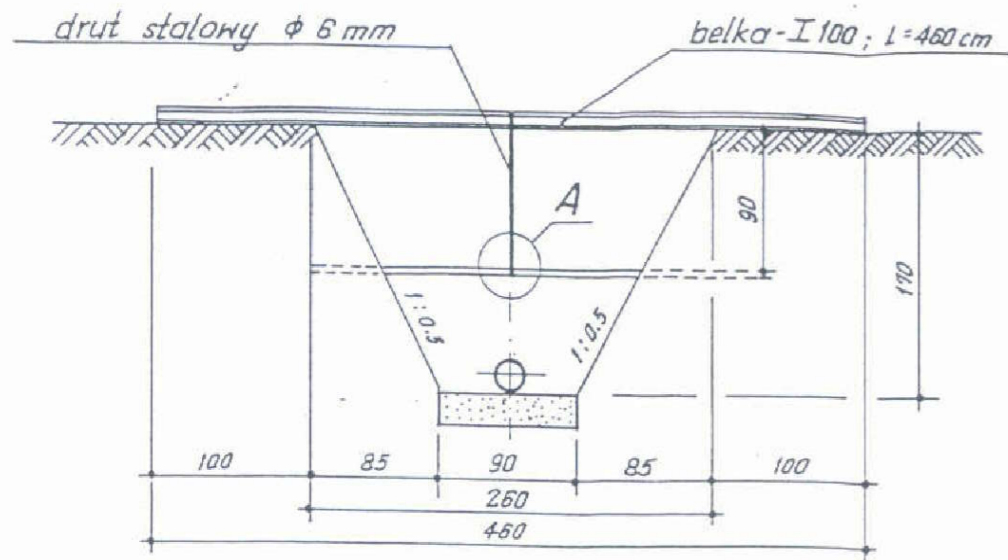
Połączenie wodociągowe z rur stalowych DN 25

mgr inż. Andrzej Kołodziejczyk
 Upr. bud. Nr St-288/90 do kierowania,
 nadzoru i kontroli budowy i robót
 w specjalności instalacyjno-inżynierskiej
 w zakresie sieci sanitarnych oraz
 sporządzania projektów sieci sanitarnych

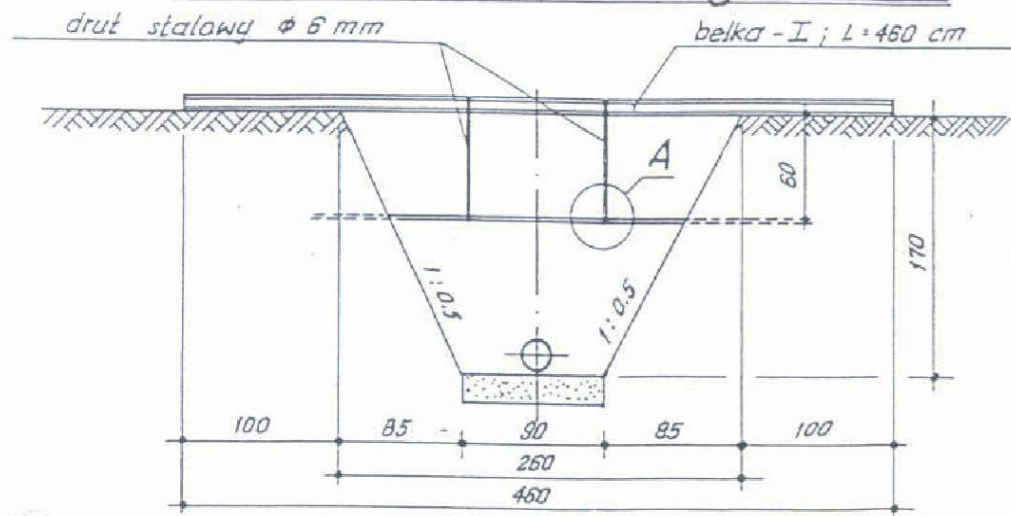
PROSBUD mgr inż. Andrzej Kołodziejczyk 05-123 Chotomów ul. Bagienna 13E		
Inwestor	Urząd Miasta i Gminy w Serocku ul. Rynek 21, 05-140 Serock	
Obiekt	Projekt budowlano-wykonawczy sieci wodociągowej i przyłączy wodociągowych w ul. Ks. Witolda Gąsiorowie, gm. SEROCK	
Stadium	PROJEKT BUDOWLANO-WYKONAWCZY	
Nazwa rysunku	STUDZIENKA WODOMIERZOWO - ZDROJOWA	
mgr inż. Andrzej Kołodziejczyk Upr. bud. Nr St-288/90 w specjalności instalacyjno- inżynierskiej w zakresie sieci sanitarnych	Skala: schemat	Nr rys. 25
	Data: 25.02.2008r	

011953226

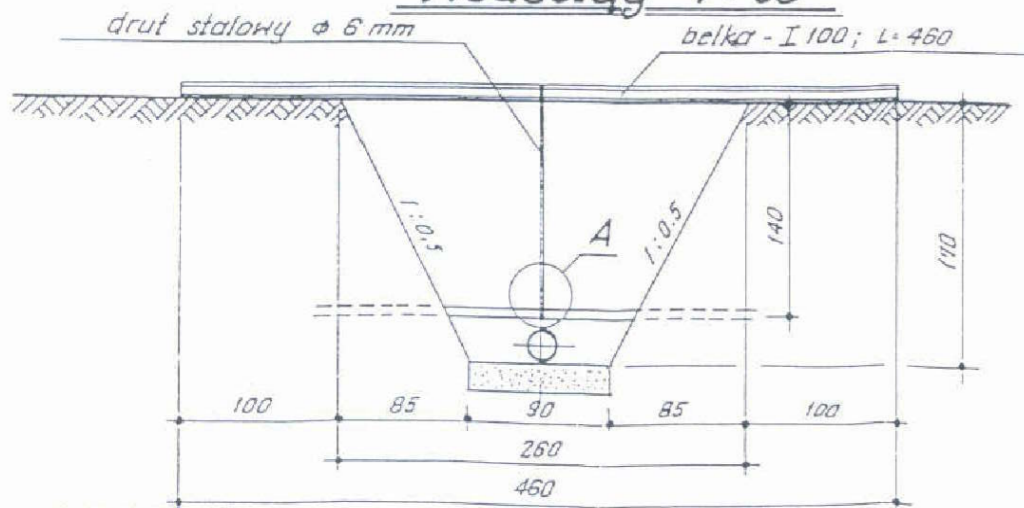
Gazociąg 1:50



Kable telef. i energet. 1:50

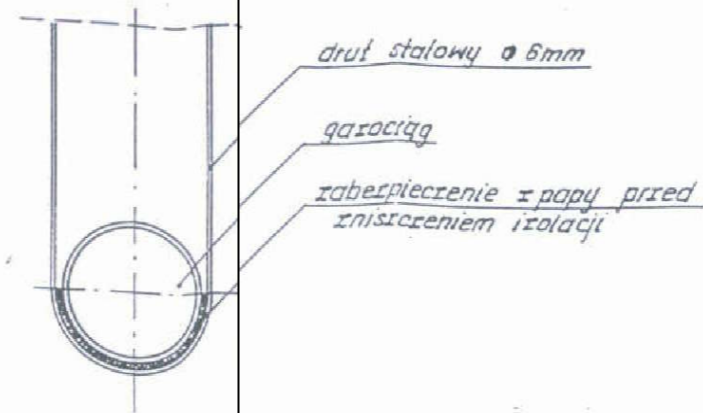


Wodociąg 1:50

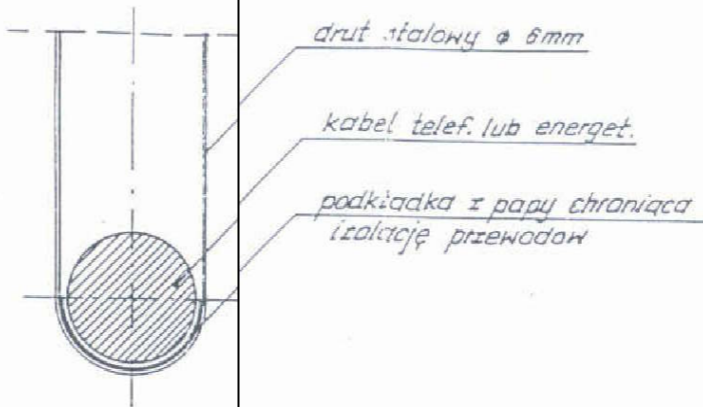


KLAD RUDY
 Nazwa...
 782 6151
 REGON 014652285

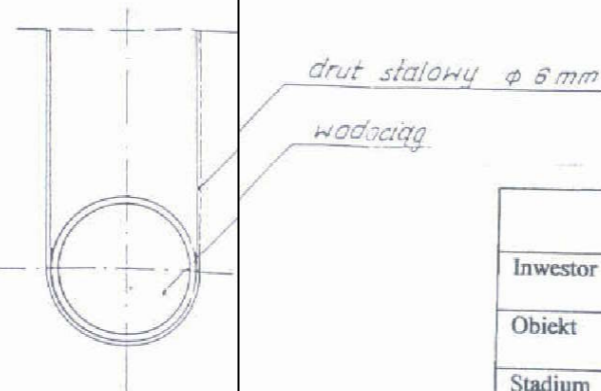
Szczegół „A” 1:2



Szczegół „A” 1:2



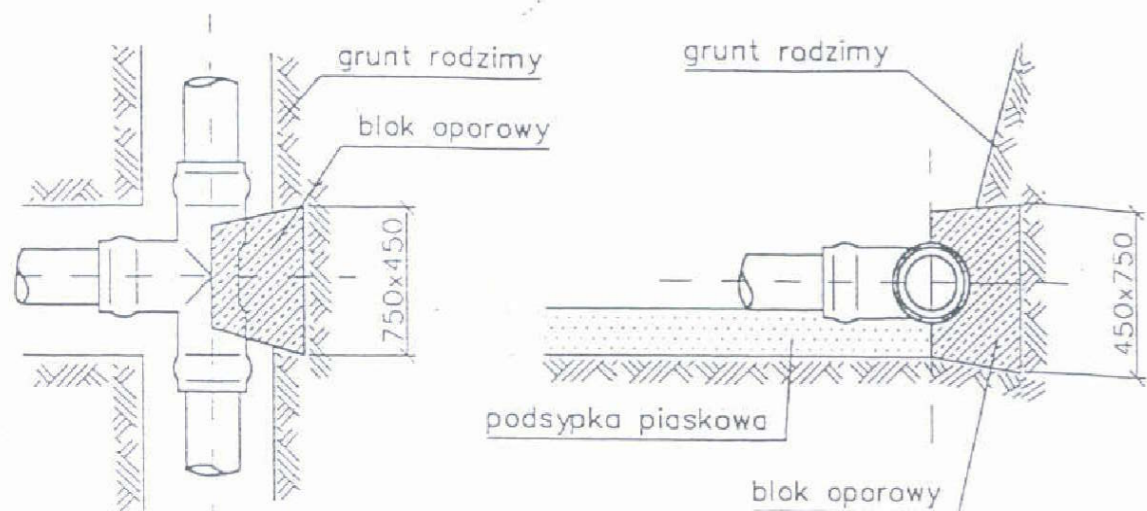
Szczegół „A” 1:2



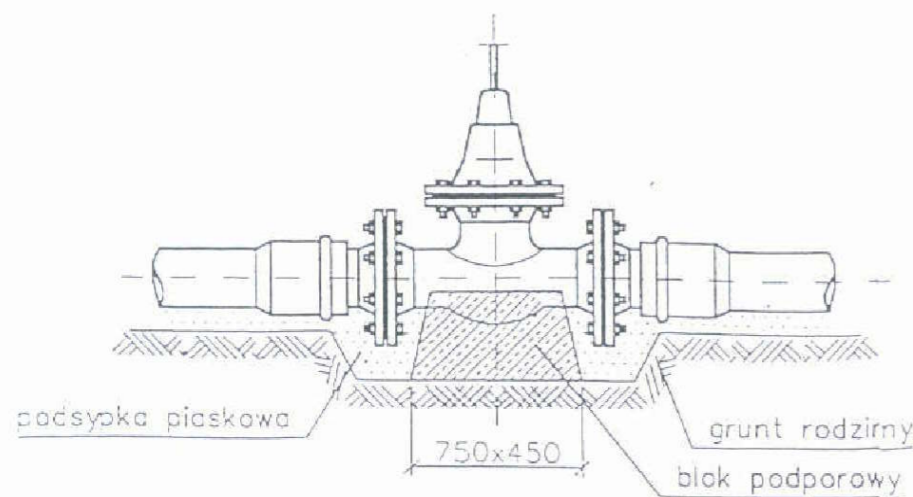
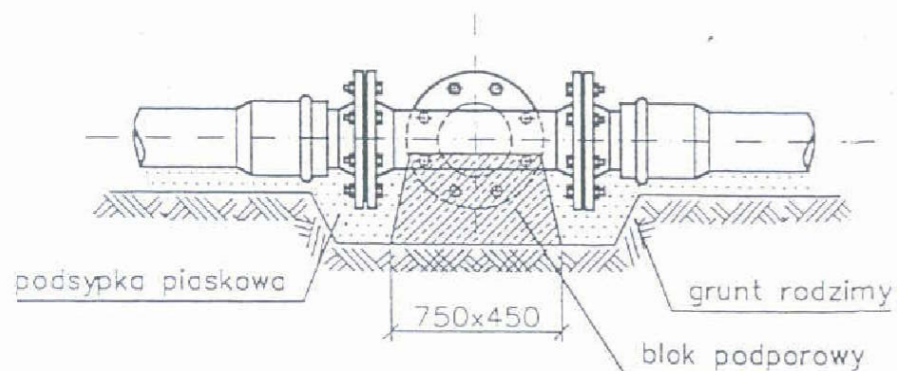
mgr inż. Andrzej Kołodziejczyk
 Upr. bud. Nr St-288/90 do kierowania,
 nadzoru i kontrol budowy i robót
 w specjalności instal. inż. merytorycznej
 w zakresie sieci sanitarnych oraz
 sporządzania projektów sieci sanitarnych

PROSBUD mgr inż. Andrzej Kołodziejczyk 05-123 Chotomów ul. Bagienna 13E		
Investor	Urząd Miasta i Gminy w Serocku ul. Rynek 21, 05-140 Serock	
Obiekt	Projekt budowlano-wykonawczy sieci wodociągowej i przyłączy wodociągowych w ul. Ks. Witolda Gąsiorowie, gm. SEROCK	
Stadium	PROJEKT BUDOWLANO-WYKONAWCZY	
Nazwa rysunku	SPÓSÓB ZABEZPIECZENIA ISTNIEJĄCEGO UZBROJENIA	
mgr inż. Andrzej Kołodziejczyk Upr. bud. Nr St-288/90 w specjalności instalacyjno- inżynieryjnej w zakresie sieci sanitarnych	Skala: schemat Data: 25.02.2008r	Nr rys. 26

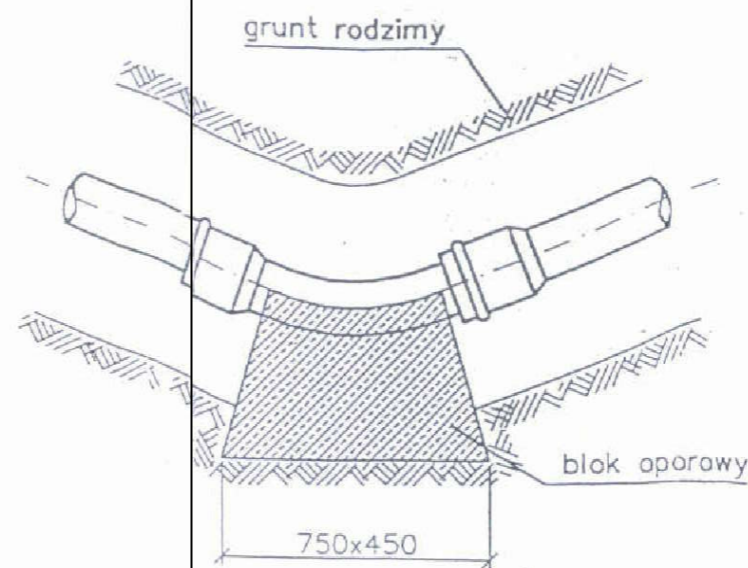
Blok podporowy dla trójnika PCV



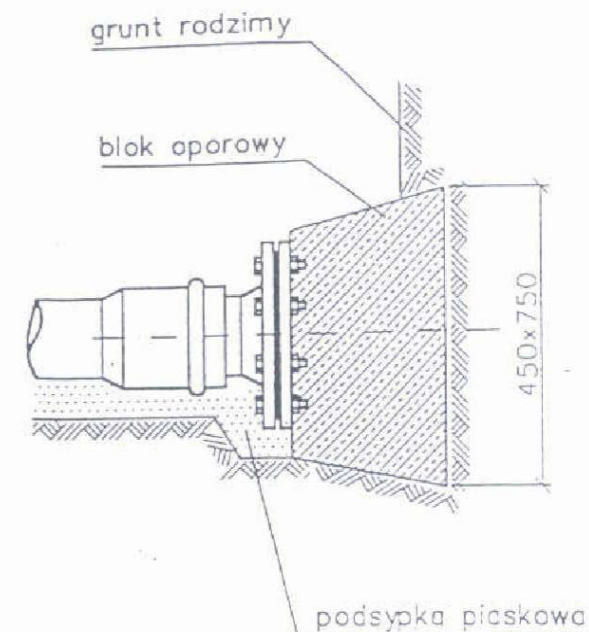
Blok podporowy pod trójnik żeliwny kołnierzowy



Blok podporowy pod zasuwę kołnierzową żeliwną

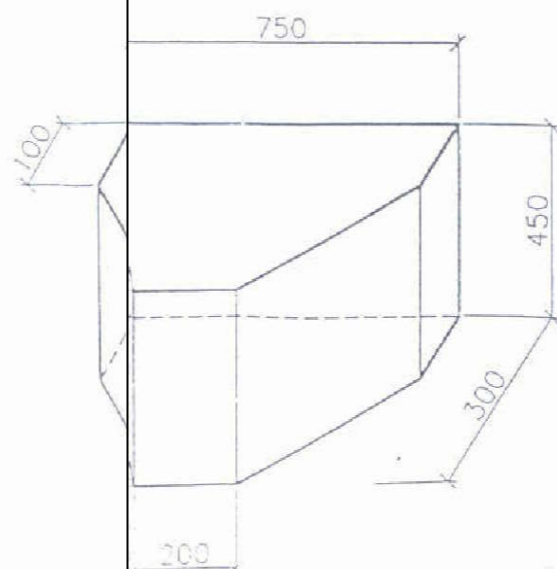


Blok oporowy kolana lub łuku PCV



Blok oporowy karka na końcówce rurociągu

PREFARYKOWANY BLOK OPOROWY TYPIB wg BN-81/9192-05



$V = 0,07 \text{ m}^3$

UWAGA!
Kształtki PCV oddzielić od betonowych bloków oporowych grubą folią PCV lub PE.

mgr inż. Andrzej Kołodziejczyk
Upr. bud. Nr St-288/90 do kierowania, nadzoru i kontroli budowy i robót w specjalności instalacyjno-inżynierskiej w zakresie sieci sanitarnych oraz sporządzania projektów sieci sanitarnych

BIURO PROJEKTOWE
ul. N. J. Piłsudskiego 21
35-001 Serock
22 782 41 51
0-69 REJON 01.053226

PROSBUD mgr inż. Andrzej Kołodziejczyk 05-123 Chotomów ul. Bagienna 13E		
Inwestor	Urząd Miasta i Gminy w Serocku ul. Rynek 21, 05-140 Serock	
Obiekt	Projekt budowlano-wykonawczy sieci wodociągowej i przyłączy wodociągowych w ul. Ks. Witolda Gąsiorowie, gm. SEROCK	
Stadium	PROJEKT BUDOWLANO-WYKONAWCZY	
Nazwa rysunku	SCHEMAT BLOKÓW OPOROWYCH	
mgr inż. Andrzej Kołodziejczyk Upr. bud. Nr St-288/90 w specjalności instalacyjno-inżynierskiej w zakresie sieci sanitarnych	Skala: schemat Data: 25.02.2008r	Nr rys. 27

Starostwo Powiatowe w Legionowie
ul. gen. Władysława Sikorskiego 11, 05-119 Legionowo
tel. 774-20-17 w. 162

Legionowo dn.: 2008-02-29

OPINIA NR ZUD-347/2008
koordynacji dokumentacji projektowej

Przedmiot uzgodnienia: wodociąg, przyłącza wodociągowe

Dla Urząd Miasta i Gminy Serocku

Data wpływu zlecenia do Zespołu: 2008-02-12

Data posiedzenia Zespołu: 2008-02-14

Zgodnie z Art.27 Ustawy Prawo Geodezyjne i Kartograficzne z dn.17.05.1989 r. (Dz. U. Nr 30 poz.163) sieć uzbrojenia terenu podlega inwentaryzacji i ewidencji.

Inwestorzy są obowiązani:

- zapewnić wyznaczenie i dokonanie geod. pomiarów wykonawczych przez jedn. uprawnione do wykonywania prac geodezyjnych,
- pomiary powykonawcze sieci podziemnego uzbrojenia terenu, układanej w wykopach otwartych, należy wykonać przed ich zakryciem.

Postępowanie, niezgodne z w/w przepisami, podlega karze grzywny, orzekanej na podstawie przepisów o postępowaniu w sprawach o wykroczenia (Art. 48 ust. 1 pkt 6 i ust. 2 Ustawy).

Informacja

- niniejsza opinia nie rodzi praw do terenu oraz nie uprawnia do rozpoczęcia prac budowlanych,
- opinia jest ważna wraz załącznikiem graficznym przez okres lat 3 od dnia jej wydania. Uzgodnienie traci ważność w przypadku o którym mowa w §13 Rozporządzenia Ministra Rozwoju Regionalnego i Budownictwa z dnia 2 kwietnia 2001r w sprawie geodezyjnej ewidencji sieci uzbrojenia terenu oraz zespołów uzgadniania dokumentacji projektowej (Dz.U.Nr 38 z 2001r poz 455).

Powiatowy Zespół Uzgadniania Dokumentacji Projektowej Urzędzeń Inżynieryjnych
opiniuje pozytywnie lokalizację obiektu położonego w : gm. Serock w. Gąsiorowo dz wg
załącznika graficznego

Uwagi i zalecenia:

1. Projekt sieci wodociągowej uzgodnić w KZB Serock tel. 782 73 58.
2. Projekt przyłącza wodociągowego uzgodnić w KZB Serock tel. 782 73 58.
3. Przed przystąpieniem do robót uzyskać pozwolenie na wejście w teren od zarządzającego drogą.
4. Wejście w teren uzgodnić z właścicielem terenu.
5. Prace ziemne wykonywać ze szczególną ostrożnością .

Załączniki:

1. 1 zał. w 3 egz.

Z URZ. STAROSTY
Maja Szklarczyk
Maja Szklarczyk
PRZEWODNICZĄCY POWIATOWEGO ZESPOŁU
UZGADNIANIA DOKUMENTACJI PROJEKTOWEJ
URZĘDZENIA INŻYNIERYJNYCH

ZAKŁAD BUDOWTOWY
ul. Kasprzaka 1
73 58 73 58
22 76 21 1
50-69 REGIONALNY ZUS

Nr ewidencyjny st-288/90

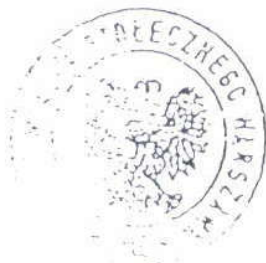
STWIERDZENIE POSIADANIA PRZYGOTOWANIA ZAWOBOWEGO do pełnienia samodzielnej funkcji technicznej w budownictwie

Na podstawie art. 18 ust. 5 i art. 57 ust. 3 ustawy z dnia 24 października 1974 r.
- Prawo budowlane (Dz. U. Nr 38, poz. 229) oraz §
5 ust. 1 pkt 1, § 6 ust. 1, § 7, § 13 ust. 1 pkt 4 lit. "a"
rozp. Ministra Gospodarki Terenowej i Ochrony Środowiska z dnia 20 lutego 1975 r.
w sprawie samodzielnych funkcji technicznych w budownictwie (Dz. U. Nr 8, poz. 46 z późn.
zmianami/

STWIERDZAM

te Ob. ANDRZEJ KOŁODZIEJCZYK s. Waldemara
magister inżynier inżynierii środowiska
urodzony(a) dnia 21 grudnia 1961 r. Warszawa
posiada przygotowanie zawodowe do pełnienia samodzielnej funkcji technicznej
kierownika budowy i robót
w specjalności instalacyjno-inżynieryjnej w zakresie
sieci sanitarnych:

- 1/ do kierowania, nadzorowania i kontrolowania budowy i robót, kierowania i kontrolowania wytwarzania konstrukcyjnych elementów sieci oraz oceniania i badania stanu technicznego w zakresie sieci wodociagowych, kanalizacyjnych i ciepłych uzbrojenia terenu,
- 2/ do sporządzania w budownictwie osób fizycznych projektów sieci wodociagowych, kanalizacyjnych i ciepłych.



[Handwritten signature]



MAZOWIECKA
OKRĘGOWA
I Z B A
INŻYNIERÓW
BUDOWNICTWA

Warszawa, 21 listopada 2007

Zaświadczenie

Pan **ANDRZEJ KOŁODZIEJCZYK**

miejsce zamieszkania:

ul. BAGIENNA 13 E
05-123 CHOTOMÓW

jest członkiem Mazowieckiej Okręgowej Izby Inżynierów Budownictwa
o numerze ewidencyjnym: *MAZ/IS/0307/01*

i posiada wymagane ubezpieczenie od odpowiedzialności cywilnej.

Niniejsze zaświadczenie jest ważne do dnia: *31 grudnia 2008 r.*

00-050 Warszawa ul. Świętokrzyska 14 klatka B, VI/p, tel. 022 336 14 02, -03, -04, fax w. 18
Dział Członkowski: tel. 022 336 14 05, 022 826 11 05 w. 24, 25, 31, fax w. 26. Komisja Kwalifikacyjna: tel. 022 336 14 08 w. 23, 35, fax w. 23
E-mail: blur@maz.pib.org.pl, www.maz.pib.org.pl