

**Uchwała Nr 309/XXXVI/2009**  
**Rady Miejskiej w Serocku**  
**z dnia 30.01.2009 r.**

*w sprawie: wyrażenia zamiaru zaliczenia dróg do kategorii dróg gminnych.*

Na podstawie art. 7 ust. 1 pkt. 2 ustawy z dnia 8 marca 1990 r. o samorządzie gminnym (Dz. U. Nr 142 z 2001 roku, poz. 1591 z późn. zm.) oraz art. 7 ust. 2 ustawy z dnia 21 marca 1985 roku o drogach publicznych (Dz. U. z 2007 r., Nr 19, poz. 115 z późn. zm.) Rada Miejska w Serocku uchwała, co następuje:

**§1**

Rada Miejska wyraża zamiar zaliczenia do kategorii dróg gminnych, dróg oznaczonych w ewidencji gruntów jako działki ew. nr 313/2 i 313/18 o łącznej powierzchni 1148,0 m<sup>2</sup>, położonych we wsi Dębe, stanowiących własność Skarbu Państwa. Przebieg w/w dróg został określony na mapie stanowiącej załącznik nr 1 do niniejszej uchwały.

**§2**


Zobowiązuje się Burmistrza Miasta i Gminy Serock do wystąpienia do Zarządu Powiatu w Legionowie w celu zasięgnięcia opinii w sprawie zaliczenia dróg, o których mowa w §1 do kategorii dróg gminnych.

**§3**

Wykonanie uchwały powierza się Burmistrzowi Miasta i Gminy Serock.

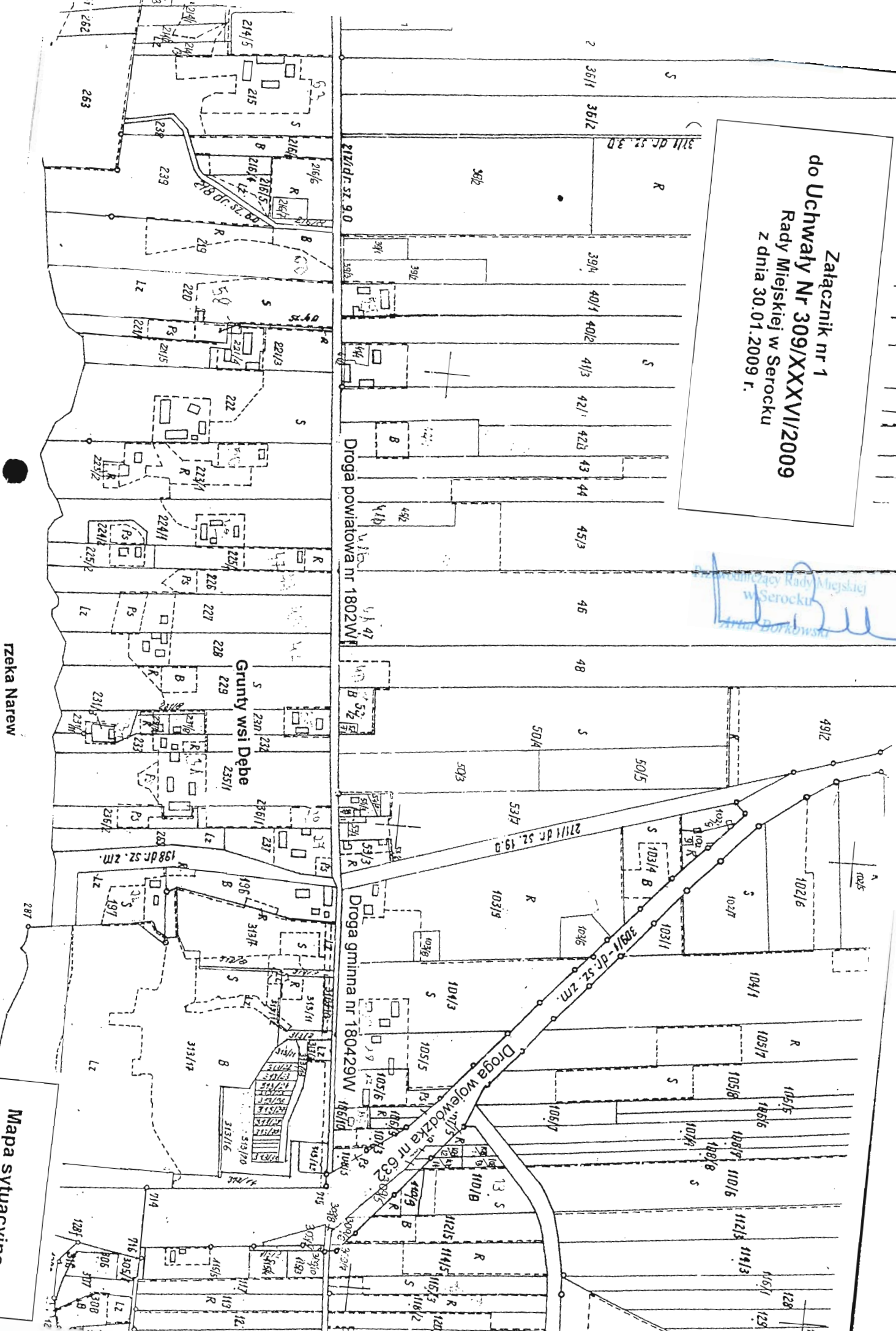
**§4**

Uchwała wchodzi w życie z dniem podjęcia.



Załącznik nr 1  
do Uchwały Nr 309/XXXVII/2009  
Rady Miejskiej w Serocku  
z dnia 30.01.2009 r.

Przewodniczący Rady Miejskiej  
w Serocku  
*Andrzej Borkowski*



**Uzasadnienie**  
**do Uchwały Nr 309/XXXVI/2009**  
**Rady Miejskiej w Serocku z dnia 30.01.2009 r.**  
**w sprawie zamiaru zaliczenia dróg do kategorii dróg gminnych.**

Działka nr ew. 313/2 stanowi drogę wewnętrzną odchodzącą od drogi gminnej Nr 180429W biegnącej przez wieś Dębe, łączy się z drogą osiedlową oraz drogą dojazdową do Ośrodka Szkoleniowego Kadr Ochrony Środowiska. Jest to droga o nawierzchni asfaltowej, długości ok. 58 m i szerokości 8,0 m.

Działka nr ew. 313/18 stanowi wewnętrzną drogę dojazdową do terenów zabudowy mieszkaniowej. Jest to droga o długości ok. 133 m i zmiennej szerokości od 6,0 – 15,0 m, utwardzona kostką betonową drogową.

