

**Uchwała Nr 503/ LIX/ 2010**  
**Rady Miejskiej w Serocku**  
**z dnia 26.05.2010 r.**

*w sprawie: zaliczenia dróg do kategorii dróg gminnych.*

Na podstawie art. 18 ust. 2 pkt 15 ustawy z dnia 8 marca 1990 r. o samorządzie gminnym (Dz. U. z 2001 r. Nr 142, poz. 1591 ze zm.), art. 7 ust. 2 i 3 ustawy z dnia 21 marca 1985 r. o drogach publicznych (Dz. U. z 2007 r., Nr 19, poz. 115 ze zm.), po uzyskaniu opinii Zarządu Powiatu w Legionowie, Rada Miejska w Serocku uchwała, co następuje:

**§1**


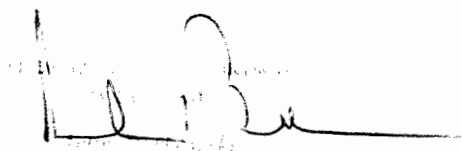
Zalicza się do kategorii dróg gminnych, drogi wymienione w załączniku nr 1 do niniejszej uchwały, których przebieg został określony na mapach zawartych w załącznikach od Nr 2 do 8.

**§2**

Wykonanie uchwały powierza się Burmistrzowi Miasta i Gminy Serock.

**§3**

Uchwała wchodzi w życie po upływie 14 dni od jej ogłoszenia w Dzienniku Urzędowym Województwa Mazowieckiego.









**Załącznik Nr 1 do Uchwały  
Nr 503 /LIX /2010 Rady Miejskiej w Serocku  
z dnia 26.05.2010 r.**

Lp.	Miejscowość	Rodzaj nawierzchni	Długość (km)	Szerokość	Numer działki	Nazwa ulicy	Nr mapy załącznika
1.	Zegrze obr. Jadwisin	asfaltowa	1,03	10,0 m	111/216	ul. Juzistek	2
2.	Zegrze obr. Jadwisin	asfaltowa	1,0	10,0 m	111/216, 111/220	ul. prof. Janusza Groszkowskiego	2
3.	Zegrze obr. Jadwisin	asfaltowa	0,21	8,0 - 11,0 m	111/224, 111/59	ul. płk Kazimierza Drewnowskiego	2
4.	Zegrze obr. Jadwisin	asfaltowa	0,22	10,0 m	111/25, 111/46	ul. Pułku Radio	2
5.	Zegrze obr. Jadwisin	kostka betonowa	0,23	6,0 m	111/32	-	2
6.	Zegrze obr. Jadwisin	betonowa	0,1	8,5 - 15,0 m	111/53, 111/303, 111/304	-	2
7.	Jadwisin	asfaltowa, żwirowa	1,23	8,0 - 10,0 m	86/4, 88/2, 90, 97/1	ul. Ogrodowa	3
8.	Jadwisin	żwirowa	0,215	10 m	51/11	ul. Dworkowa	4
9.	Jadwisin	żwirowa	0,52	10 m	15	ul. Parkowa	4
10.	Jadwisin	żwirowa	1,22	6,0 m	17, 16/47	ul. Jabłoniowa	4
11.	Jadwisin	żwirowa	0,59	6,0 m	4	ul. Spacerowa	5
12.	Jadwisin	żwirowa	0,46	8,0 m	2/2	ul. Przy Parku	5
13.	Jachranka	żwirowa	0,615	6,0 m	211/7, 277/4	ul. Jasna	6
14.	Stasi Las	żwirowa	0,925	8,0 m	29/1, 31/33	ul. Słoneczna	7
15.	Serock obr. 17	żwirowa	0,25	8,0 m	14/7, 15/6, 17/1, 19/5, 21/3, 22/6, 22/7, 23/2, 24/9, 24/11, 25/3, 26/1, 28/1, 29/1, 30/1	ul. Zygmunta Krasńskiego	8



**MAPA SYTUACYJNA**

Załącznik nr 2 do Uchwały Nr 503 /LIX /2010  
Rady Miejskiej w Serocku  
z dnia 26.05.2010 r.

-  ul. Juziśtek, Zegrze, działka nr 111/216
-  ul. prof. J. Groszkowskiego, Zegrze, działki nr 111/216, 111/220
-  ul. płk K. Drewnowskiego, Zegrze, działki nr 111/224, 111/59
-  ul. Pułku Radio, Zegrze, działki nr 111/25, 111/46
-  droga bez nazwy, Zegrze, działka nr 111/32
-  droga bez nazwy, Zegrze, działki nr 111/53, 111/303, 111/304

ul. Juziśtek

STRZELNICA

TEREN WOJSKOWY

ul. prof. J. Groszkowskiego

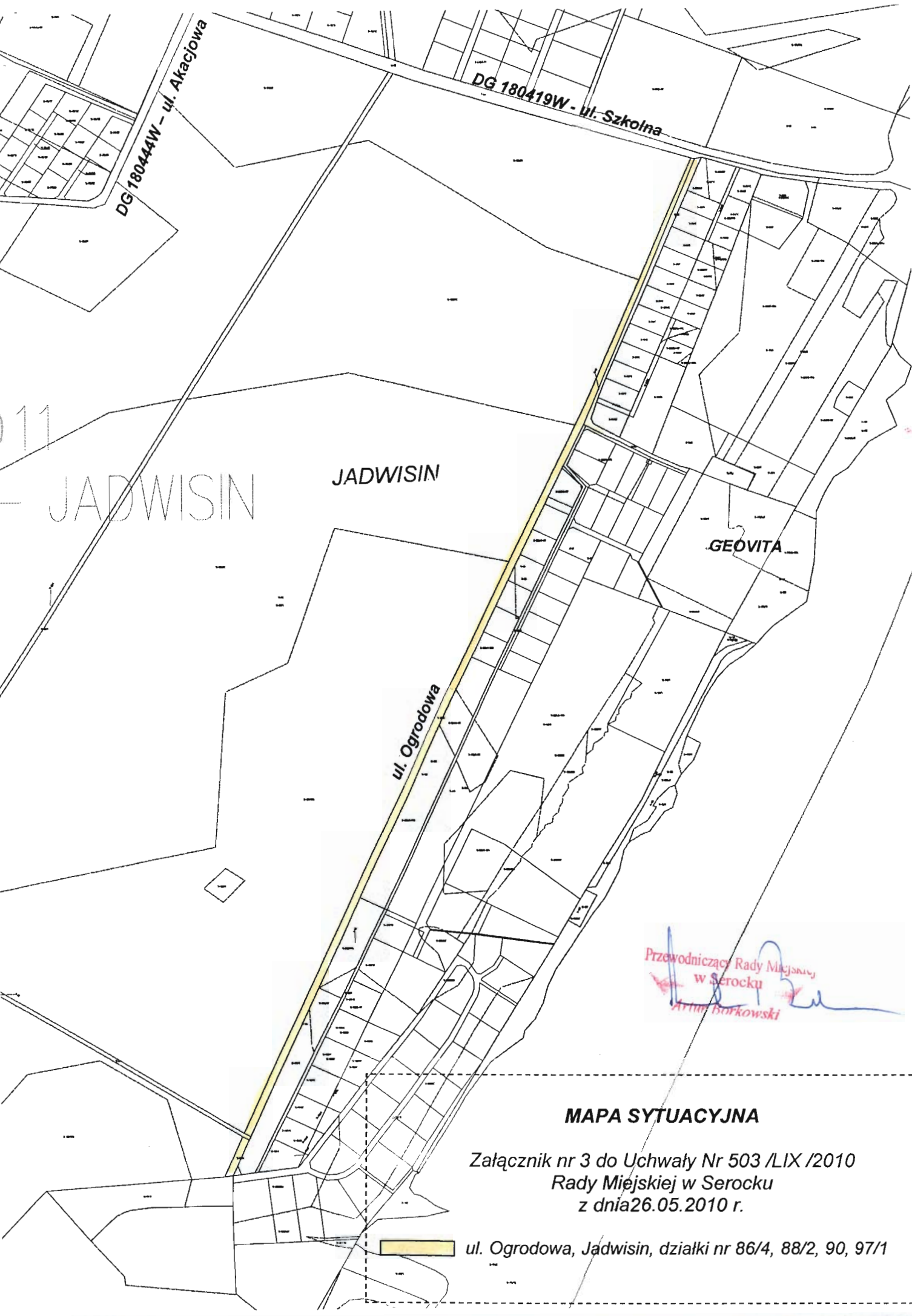
PG 480449W- grobelka

ul. Pułku Radio

ul. płk K. Drewnowskiego

ZEGRZE

Przewodniczący Rady Mijskiej  
w Serocku  
Arthur Borkowski



DG 180444W - ul. Akacjowa

DG 180419W - ul. Szkolna

JADWISIN

JADWISIN

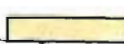
GEOVITA

ul. Ogrodowa

Przewodniczący Rady Miejskiej  
w Serocku  
Artur Borkowski


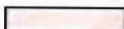

**MAPA SYTUACYJNA**

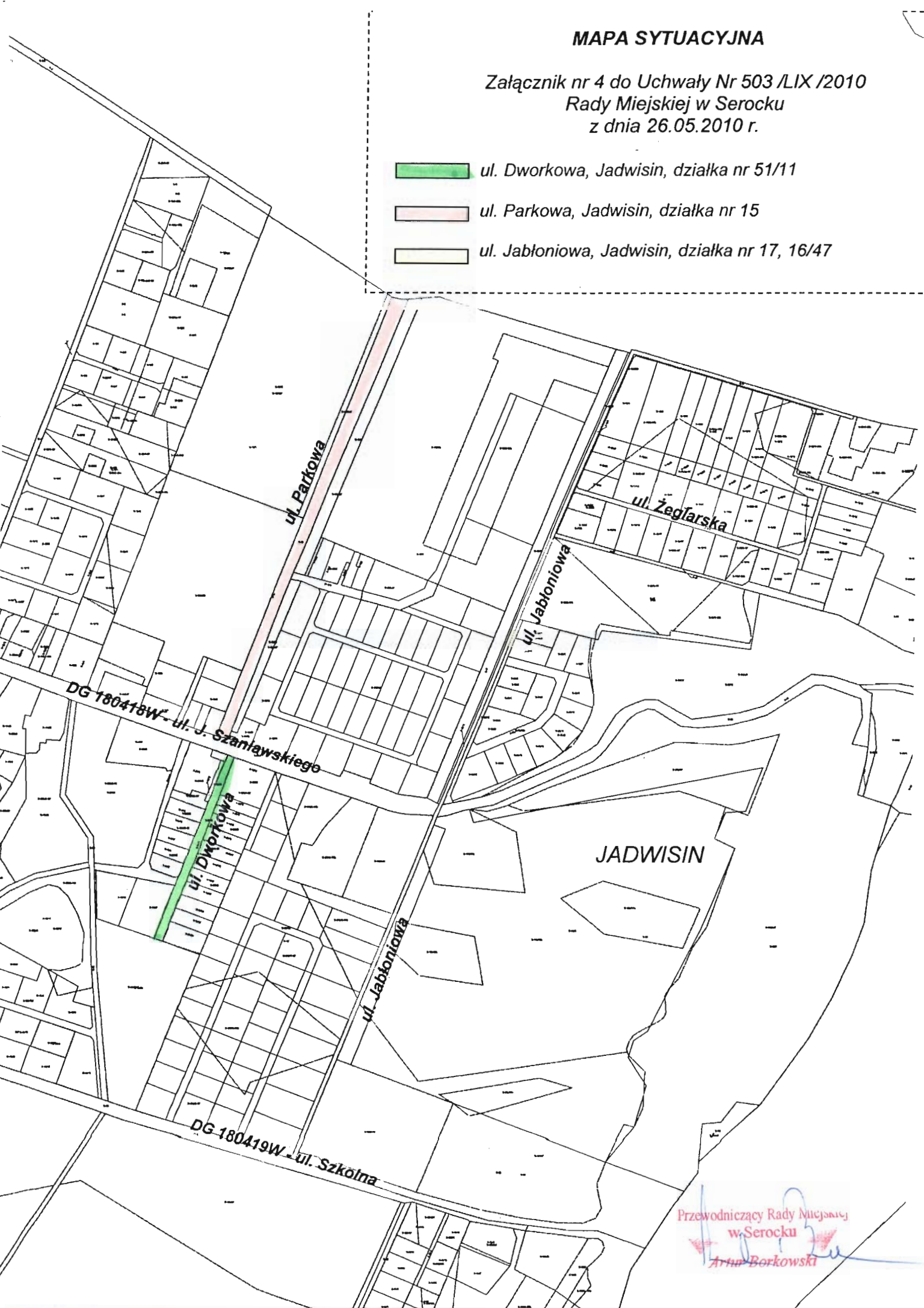
Załącznik nr 3 do Uchwały Nr 503 /LIX /2010  
Rady Miejskiej w Serocku  
z dnia 26.05.2010 r.

 ul. Ogrodowa, Jadwisin, działki nr 86/4, 88/2, 90, 97/1

# MAPA SYTUACYJNA

Załącznik nr 4 do Uchwały Nr 503 /LIX /2010  
Rady Miejskiej w Serocku  
z dnia 26.05.2010 r.


-  ul. Dworkowa, Jadwisin, działka nr 51/11
-  ul. Parkowa, Jadwisin, działka nr 15
-  ul. Jabłoniowa, Jadwisin, działka nr 17, 16/47




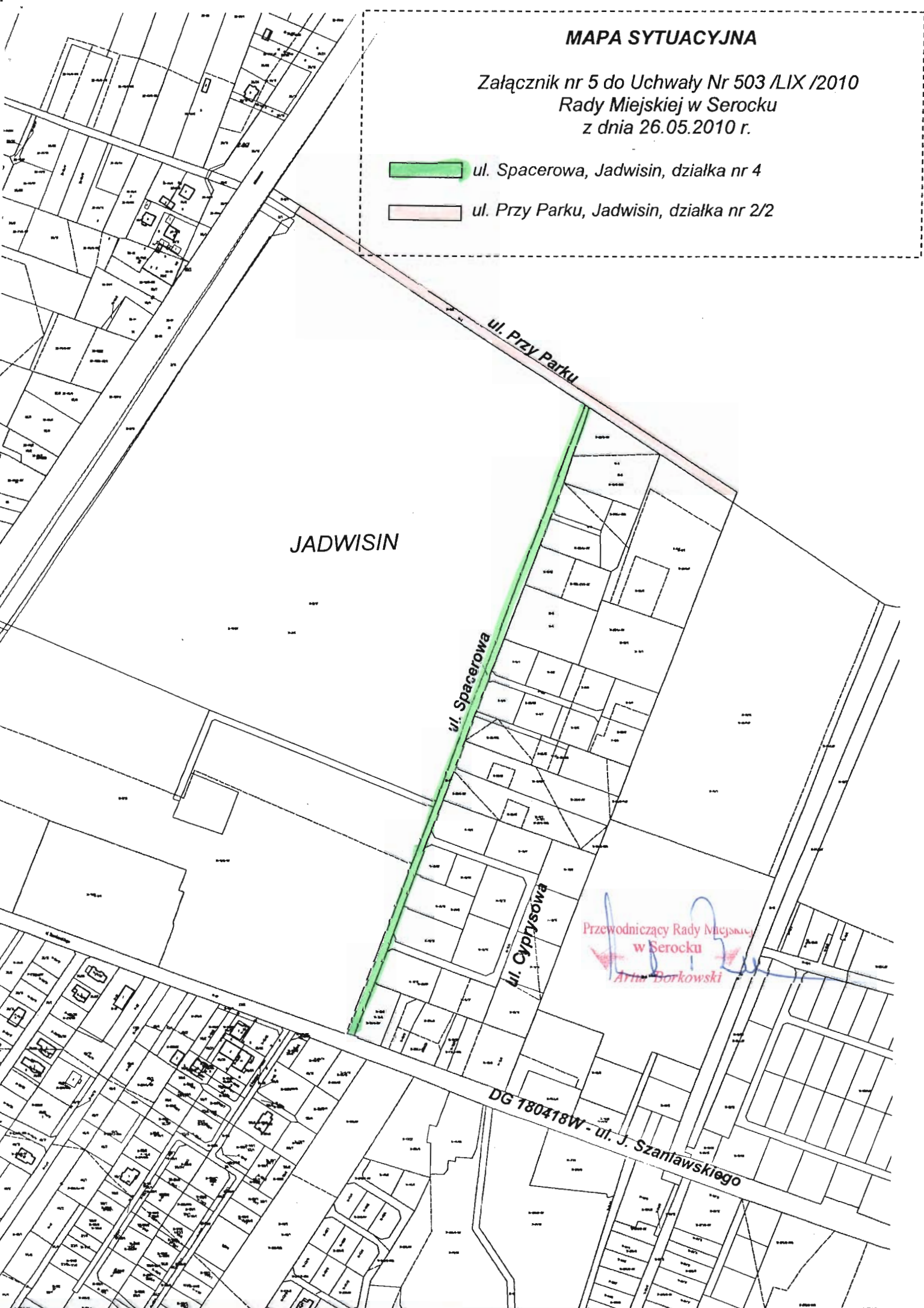
Przewodniczący Rady Miejskiej  
w Serocku  
Artur Borkowski

# MAPA SYTUACYJNA

Załącznik nr 5 do Uchwały Nr 503 /LIX /2010  
Rady Miejskiej w Serocku  
z dnia 26.05.2010 r.

 ul. Spacerowa, Jadwisin, działka nr 4

 ul. Przy Parku, Jadwisin, działka nr 2/2



JADWISIN

ul. Spacerowa

ul. Przy Parku


ul. Cyprysowa

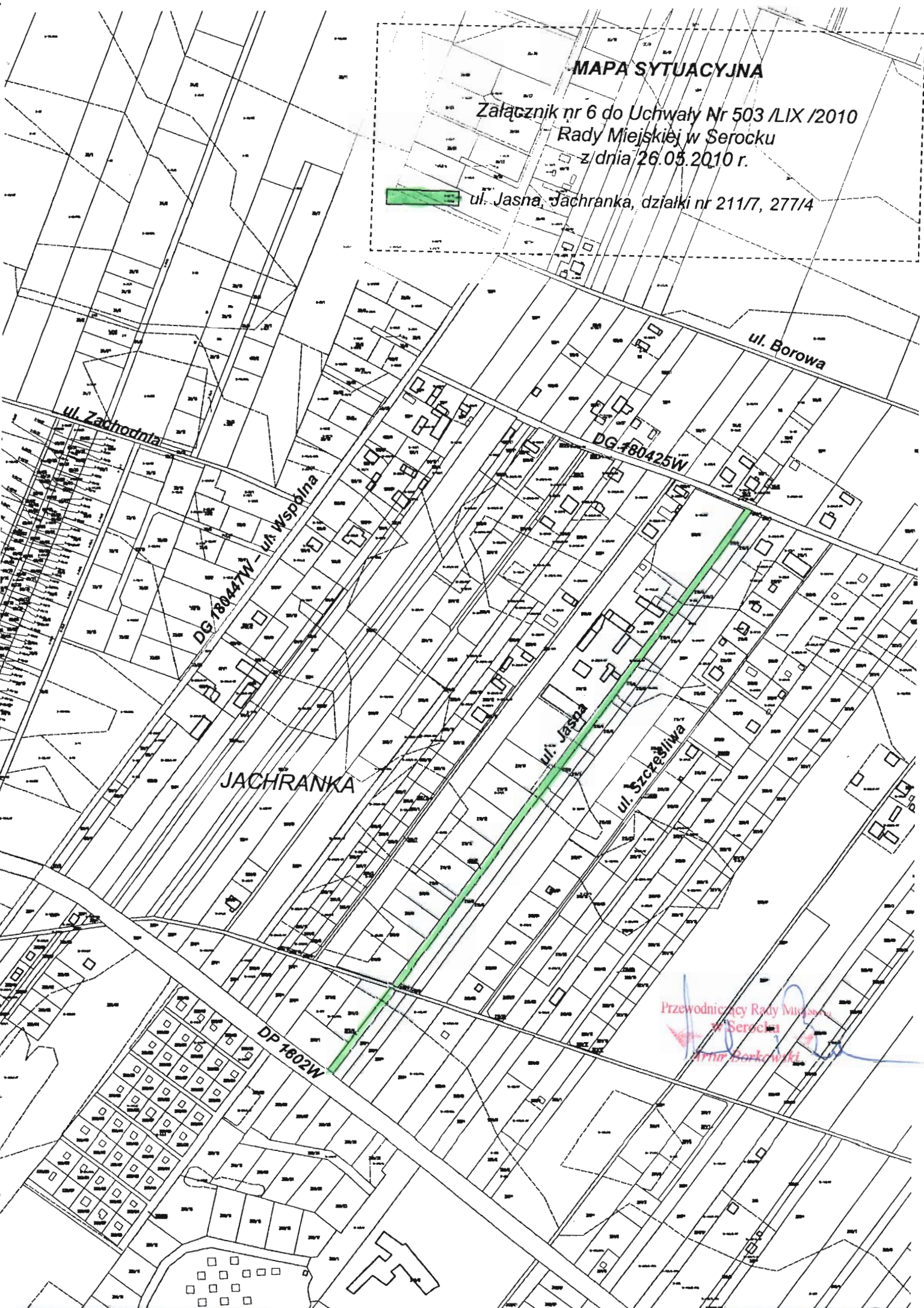
DG 180418W - ul. J. Szaniławskiego

Przewodniczący Rady Miejskiej  
w Serocku  
*Artur Borkowski*

**MAPA SYTUACYJNA**

Załącznik nr 6 do Uchwały Nr 503 /LIX /2010  
Rady Miejskiej w Serocku  
z dnia 26.05.2010 r.

 ul. Jasna, Jachranka, działki nr 211/7, 277/4



Przewodniczący Rady Miejskiej  
w Serocku  
*Anna Borkowicz*

MAPA SYTUACYJNA

Załącznik nr 7 do Uchwały Nr 503 / LIX / 2010  
Rady Miejskiej w Serocku  
z dnia 26.05.2010 r.

ul. Słoneczna, Stasi Las, działki nr 29/1, 31/33

DG-180422W - ul. Główna

LUDWINOWO  
ZĘGRZYŃSKIE

STASI LAS

DG-180421W - ul. Prosta

ul. Słoneczna

Przewodniczący Rady Miejskiej  
w Serocku  
Artur Borkowski

DG-18041W - ul. Naalejska

DG-180420W - ul. Długa



**MAPA SYTUACYJNA**

Załącznik nr 8 do Uchwały Nr 503 /LIX/ 2010  
Rady Miejskiej w Serocku  
z dnia 26.05.2010 r.

ul. Z. Krasieńskiego, Serock obr. 17, działki nr 14/7, 15/6,  
17/1, 19/5, 21/3, 22/6, 22/7, 23/2, 24/9, 24/11, 25/3, 26/1,  
28/1, 29/1, 30/1, 22/5



Przewodniczący Rady Miejskiej  
w Serocku  
**Artur Borkowski**