


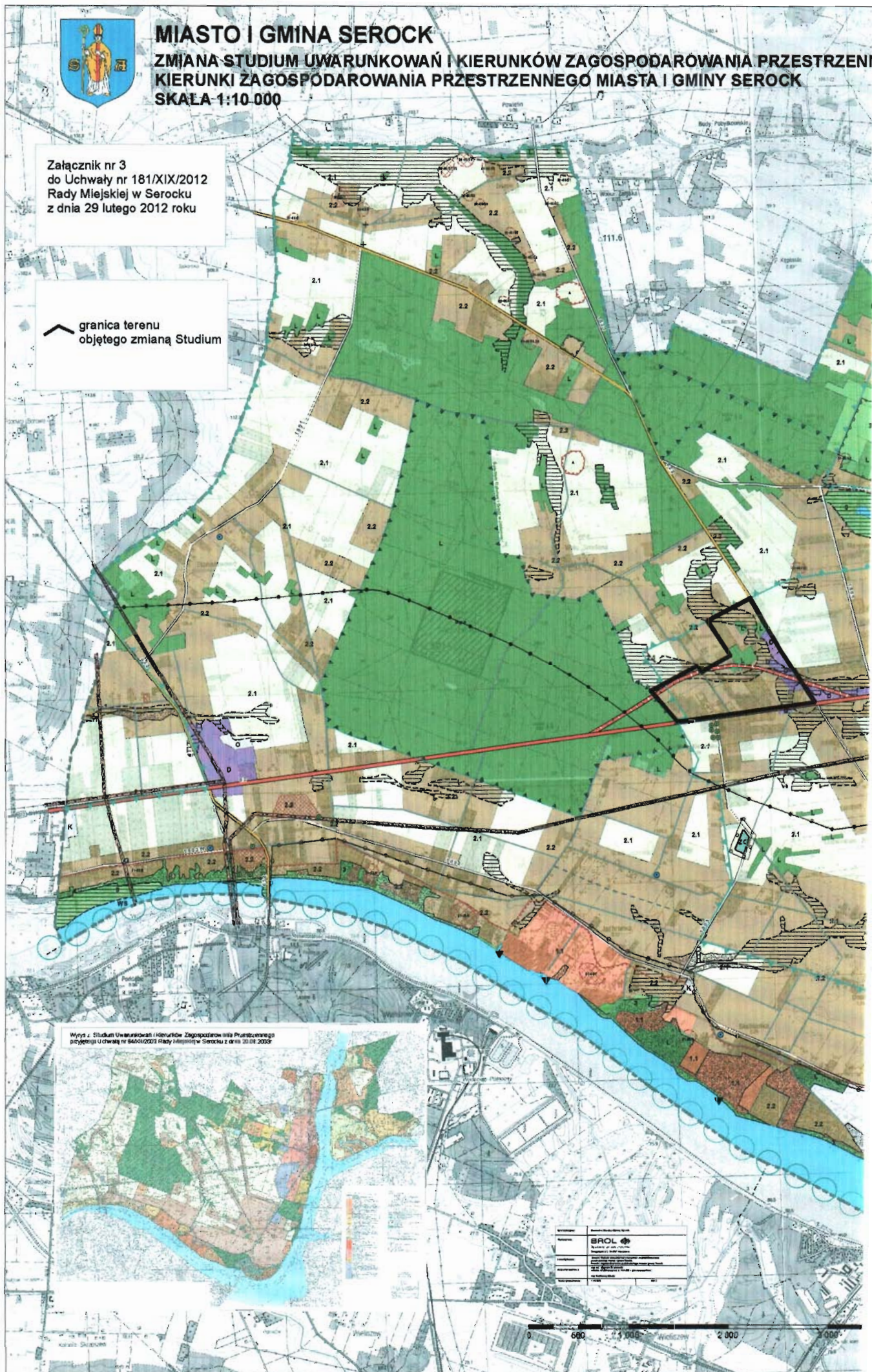


MIASTO I GMINA SEROCK

ZMIANA STUDIUM UWARUNKOWAŃ I KIERUNKÓW ZAGOSPODAROWANIA PRZESTRZENNEGO KIERUNKI ZAGOSPODAROWANIA PRZESTRZENNEGO MIASTA I GMINY SEROCK SKALA 1:10 000

Załącznik nr 3
do Uchwały nr 181/XIX/2012
Rady Miejskiej w Serocku
z dnia 29 lutego 2012 roku

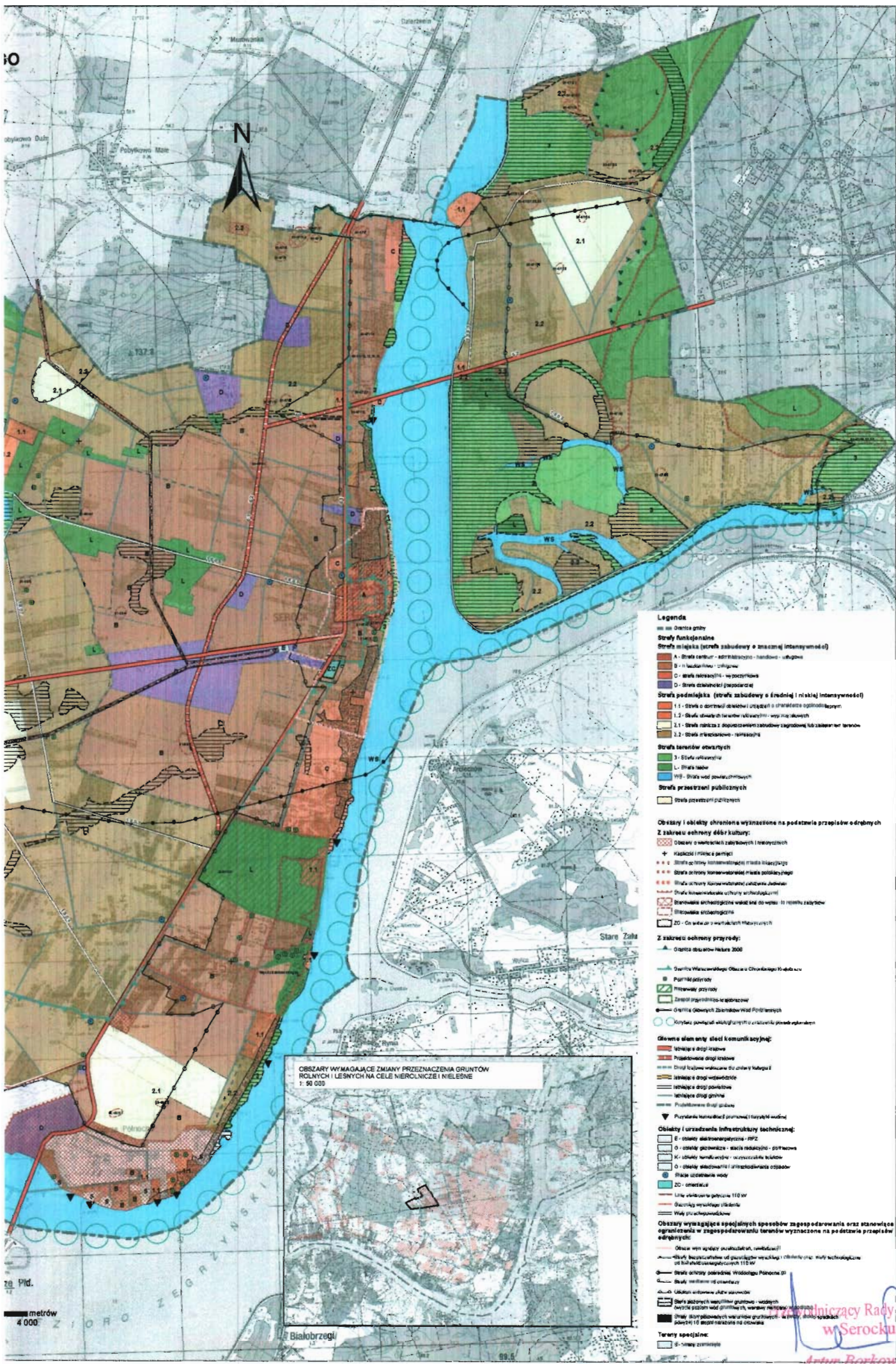
 granica terenu
objętego zmianą Studium



Wytycz z Studium Uwarunkowań i Kierunków Zagospodarowania Przestrzennego
przyjętego Uchwałą nr 84/01/2003 Rady Miejskiej w Serocku z dnia 20.08.2003r.

BROL	
Biurowo-Usługowy	
ul. Piłsudskiego 10	
05-120 Serock	
tel. 22 666 10 10	
www.brol.pl	





OBSZARY WYMAGAJĄCE ZMIANY PRZEZNACZENIA GRUNTÓW ROLNYCH I LEŚNYCH NA CELE NIEROLNICZEJ I NIELEŚNE
 1: 50 000

- Legenda**
- linie granic gminy
- Strefy funkcjonalne**
 Strefa mieszkalcza (strefa zabudowy o zmiennej intensywności)
 A - Strefa centrum - administracyjno - handlowo - usługowa
 B - Strefa mieszkalcza - ogólna
 C - Strefa mieszkalcza - wypoczynkowa
 D - Strefa mieszkalcza (przemysłowa)
- Strefa podmiejska (strefa zabudowy o średniej i niskiej intensywności)
 1.1 - Strefa o dużej gęstości zabudowy o charakterze ogólnokształcącym
 1.2 - Strefa o średniej gęstości zabudowy o charakterze ogólnokształcącym
 2.1 - Strefa o dużej gęstości zabudowy o charakterze ogólnokształcącym
 2.2 - Strefa o średniej gęstości zabudowy o charakterze ogólnokształcącym
- Strefa terenów otwartych
 3 - Strefa rekreacyjna
 L - Strefa leśna
 WS - Strefa wód powierzchniowych
- Strefa przestrzeni publicznych
 Strefa przestrzeni publicznych
- Obszary i obiekty chronione wyznaczone na podstawie przepisów odrębnych**
Z zakresu ochrony dóbr kultury:
 - Obszary o wartościach zabytkowych i historycznych
 - Katedra / Kościół / Parafia
 - Strefa ochrony konserwatorskiej miasta i gminy
 - Strefa ochrony konserwatorskiej miasta powiatowego
 - Strefa ochrony konserwatorskiej części wsi Jedwabie
 - Strefa konserwatorska ufortyfikacji
 - Strefa konserwatorska ufortyfikacji do wstępu do rezerwu zabytków
 - Rezerwu przyrodniczy
 - ZO - Obszary o wartościach przyrodniczych
- Z zakresu ochrony przyrody:**
 - Granica obszarów Natura 2000
 - Obszar Wzrostu Obszaru Chronionego Krajobrazu
 - Parki i ogrody
 - Rezerwu przyrody
 - Zespoły przyrodniczo-krajoznawcze
 - Granice Obszarów Zdobowią Wód Powierzchniowych
 - Obszary parków krajoznawczych i rekreacyjnych
- Obszary planu sieci komunikacyjnej:**
 - Drogi o znaczeniu państwowym
 - Drogi wojewódzkie
 - Drogi powiatowe
 - Drogi gminne
 - Drogi szlakowe
 - Planowane drogi szlakowe
 - Planowane drogi powiatowe
 - Planowane drogi gminne
 - Planowane drogi szlakowe
- Planowane sieci infrastruktury technicznej:**
 - Sieć elektroenergetyczna - 110 kV
 - Sieć elektroenergetyczna - 10 kV
 - Sieć elektroenergetyczna - 0,4 kV
 - Sieć elektroenergetyczna - 0,2 kV
 - Sieć elektroenergetyczna - 0,1 kV
 - Sieć elektroenergetyczna - 0,05 kV
 - Sieć elektroenergetyczna - 0,02 kV
 - Sieć elektroenergetyczna - 0,01 kV
 - Sieć elektroenergetyczna - 0,005 kV
 - Sieć elektroenergetyczna - 0,002 kV
 - Sieć elektroenergetyczna - 0,001 kV
 - Sieć elektroenergetyczna - 0,0005 kV
 - Sieć elektroenergetyczna - 0,0002 kV
 - Sieć elektroenergetyczna - 0,0001 kV
 - Sieć elektroenergetyczna - 0,00005 kV
 - Sieć elektroenergetyczna - 0,00002 kV
 - Sieć elektroenergetyczna - 0,00001 kV
- Obszary wymagające szczególnych sposobów zagospodarowania oraz stanowiska ograniczenia w zagospodarowaniu terenów wyznaczone na podstawie przepisów odrębnych:**
 - Obszary wymagające szczególnych sposobów zagospodarowania
 - Stanowiska ograniczenia w zagospodarowaniu terenów
- Tereny specjalne:**
 - Tereny specjalne

Przewodniczący Rady Miejskiej
 w Serocku
 Artur Borkowski